



# SOLZAIMA







<b>14</b>	<b>INSERÍVEIS A ÁGUA (PELLETS)</b>	Atlantic
<b>15-18</b>	<b>SALAMANDRAS A ÁGUA (PELLETS)</b>	Salamandras a Água 12 kw Salamandras a Água 17 kw Salamandras a Água 23 kw
<b>19</b>	<b>COMPACTAS (PELLETS)</b>	SZM ECO C 12 / 18 / 24 kW
<b>20-21</b>	<b>CALDEIRAS AUTOMÁTICAS (PELLETS)</b>	SZM A PLUS 16 / 24 / 32 kW SZM A 18 / 24 / 30 kW
<b>24-26</b>	<b>INSERÍVEIS (LENHA)</b>	Zaima Eco Ecofogo Eco Mytho Eco / Mytho Eco PV Acqua Eco / Aqua Eco PV
<b>27</b>	<b>CALDEIRAS W PLUS (LENHA)</b>	SZM W PLUS 25 / 30 kW SZM W PLUS 35 / 40 kW



<b>32</b>	<b>INSERÍVEIS (PELLETS)</b>	Earth / Fire / Wind
<b>33-37</b>	<b>SALAMANDRAS (PELLETS)</b>	Salamandras 6 / 8 / 10 kW
<b>38-39</b>	<b>SALAMANDRAS ESTANQUES (PELLETS)</b>	E100 / E100 R Up Everest / Everest Round
<b>40-43</b>	<b>SALAMANDRAS CANALIZÁVEIS (PELLETS)</b>	Nevada Amazon Salamandras 12 KW
<b>46-47</b>	<b>MONOBLOCOS (LENHA)</b>	Trevi Eco 700 / 850 / 1100
<b>48-49</b>	<b>MONOBLOCOS DUPLA FACE (LENHA)</b>	Trevi Eco Dupla Face 700 / 850 / 1100
<b>50-52</b>	<b>INSERÍVEIS (LENHA)</b>	Frente em Fundição Porta de Vidro Com e Sem Ventilação Porta de Chapa Com e Sem Ventilação
<b>53-56</b>	<b>SALAMANDRAS (LENHA)</b>	K4 / M1 M12F Back Box / Back Box Slim M20 Tek

# 45 ANOS DE HISTÓRIA

## 01

### COMO TUDO COMEÇOU

Fundada em Belazaima do Chão no ano de 1978, a Solzaima lançou-se na produção de recuperadores de calor, com uma área industrial de 2.000 m<sup>2</sup>. Era um conceito já maduro na Europa, mas que não existia em Portugal. Fomos os pioneiros a lançar este produto em Portugal.

Como o racional económico deste tipo de equipamento era muito forte (apresenta uma poupança de lenha cerca de 8x superior face a uma lareira tradicional), o produto teve muito sucesso. Ao longo dos anos conseguimos encontrar uma rede de parceiros instaladores com cobertura nacional, que ajudaram a tornar a Solzaima o líder de mercado.



1978



## 02

### CERTIFICAÇÃO DE QUALIDADE E AMBIENTAL

Neste ano, investimos na primeira reestruturação da unidade fabril, a empresa contava agora com uma área industrial de 5.000 m<sup>2</sup>.

Iniciámos a aposta na certificação ISO9001 e 14001.

Os nossos produtos destacam-se pela sua qualidade que começa na escolha das matérias-primas, passa por um rigoroso processo de produção e termina na garantia das certificações internacionais mais relevantes, garantindo a excelência.

Hoje contamos com várias certificações.



2000



## 03

### PELLETS, ACADEMIA E EXPORTAÇÃO

Neste período, modernizámos as nossas instalações, que contavam agora com uma área industrial de 10.000 m<sup>2</sup>, e ainda desenvolvemos uma nova imagem corporativa que dura até aos dias de hoje, a nossa floresta Solzaima. Foi em 2011 que lançámos o primeiro equipamento a pellets, um grande desafio. Hoje contamos com centenas de produtos desta tipologia na nossa gama e uma procura crescente devido à autonomia e comodidade que estes equipamentos conferem.

Criámos um laboratório novo, onde testamos todos os nossos equipamentos, para garantir que se encontram dentro dos elevados padrões de qualidade, garantindo assim a excelência.

Nos anos que sucederam, caminámos a passos largos, inaugurámos a Academia Solzaima, onde formamos todos os nossos profissionais e ainda nos lançámos no projeto da exportação que nos abriu as portas para o mundo.



2010



## 04

### UMA NOVA UNIDADE FABRIL

Fruto do crescimento e consolidação da marca nos diversos mercados, surgiu a necessidade de investir numa nova unidade fabril com uma área industrial de 23.000 m<sup>2</sup>. Um investimento de 13 milhões de euros que se refletiu na modernização e melhoria de processos, por forma a tornar o fabrico mais eficiente e com melhor qualidade, tais como um novo processo de pintura de última geração não poluente, máquinas de corte a laser automáticas e robots de soldadura.

Instalámos 1.509 painéis solares fotovoltaicos utilizados para a produção de energia elétrica a partir do sol que é consumida pelo edifício, permitindo uma diminuição de 390 toneladas de emissões de CO<sub>2</sub> por ano. Garantimos ainda que a energia utilizada na fábrica é 100% proveniente de energias renováveis.



2020



# COMPROMISSO SOLZAIMA



## A SOLZAIMA E A SUSTENTABILIDADE

É neste contexto que a Solzaima concebe e projeta equipamentos “movidos” a biomassa como fonte primária de energia. É o nosso contributo para a sustentabilidade do planeta – uma alternativa economicamente viável e amiga do ambiente, salvaguardando as boas práticas de gestão ambiental. Para isso, a Solzaima procura conhecer e estudar o parque florestal nacional, respondendo com eficiência às exigências energéticas sempre com o cuidado de salvaguardar a biodiversidade e riqueza natural, imprescindíveis para a qualidade de vida do planeta.

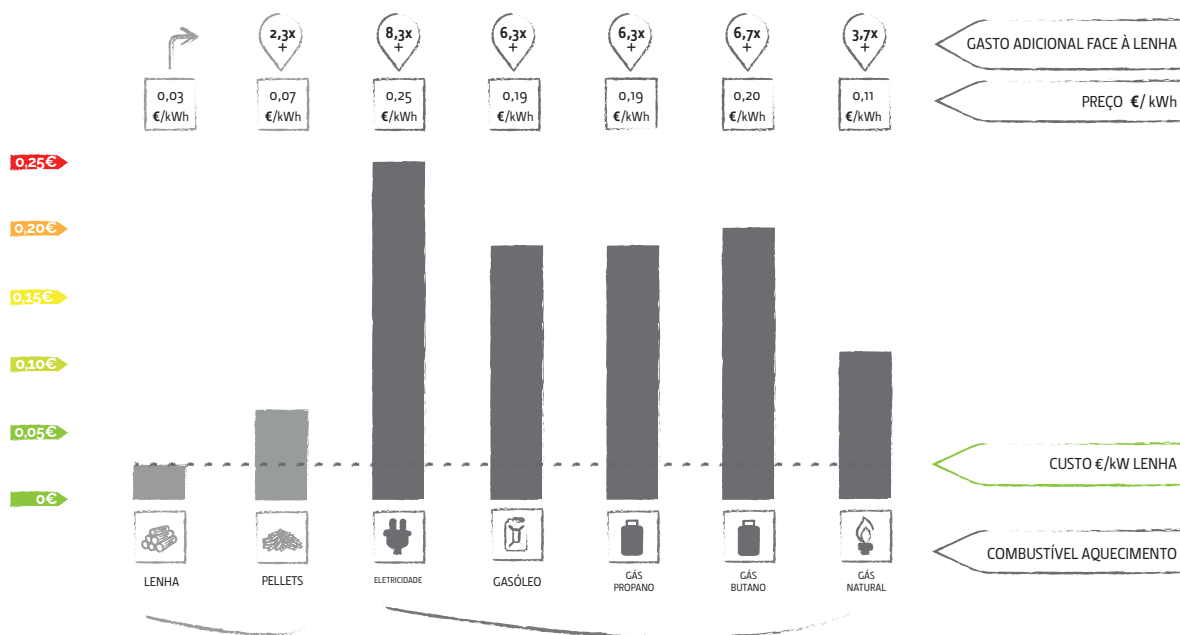
## ECONOMIA

Os combustíveis Lenha e Pellets são hoje a fonte de combustível mais económica para o aquecimento de uma habitação, o que permite pagar o investimento nos equipamentos em muito pouco tempo.

A figura seguinte mostra as diferenças de custo por kWh entre os diversos combustíveis para aquecimento, tomando como referência o custo por kWh da lenha. Podemos facilmente verificar a poupança que obtemos quando utilizamos a biomassa (lenha ou pellets) em detrimento das restantes formas de combustível para aquecimento.

Desde o ano de 2023, pode usufruir do IVA reduzido (apenas 6%) em todos os recuperadores, salamandras e compactas Solzaima.

## BIOMASSA A FORMA MAIS ECONÓMICA DE AQUECER A SUA CASA



(\*) Preços calculados com base nos valores de mercado praticados em março de 2024.

## O QUE É O ECODESIGN

A nova legislação, aprovada na Europa em 2016, que entrou em vigor em 2022, implica que todos os equipamentos de lenha e pellets têm que cumprir com novos critérios, a saber:

(*)	Lenha	Pellets
NoX	<200 mg/m <sup>3</sup>	<200 mg/m <sup>3</sup>
COV	<120 mg/m <sup>3</sup>	<60 mg/m <sup>3</sup>
Partículas	<40 mg/m <sup>3</sup>	<20 mg/m <sup>3</sup>
CO	<1500 mg/m <sup>3</sup>	<300 mg/m <sup>3</sup>
Rendimento Sazonal	>65%	>79%

(\*) Requisitos das novas normas EN 16510

## OS BENEFÍCIOS DO ECODESIGN

Os novos equipamentos têm elevados níveis de eficiência e um elevado controlo na circulação de ar no interior do equipamento, sendo equipamentos verdadeiramente limpos, isentos de emissões e que produzem energia térmica para o interior da casa de forma renovável.

Todos estes novos equipamentos estão equipados com a possibilidade de canalizar o ar do exterior da habitação.

Em suma, estes equipamentos terão uma queima bonita, eficiente e com uma maior poupança de energia.

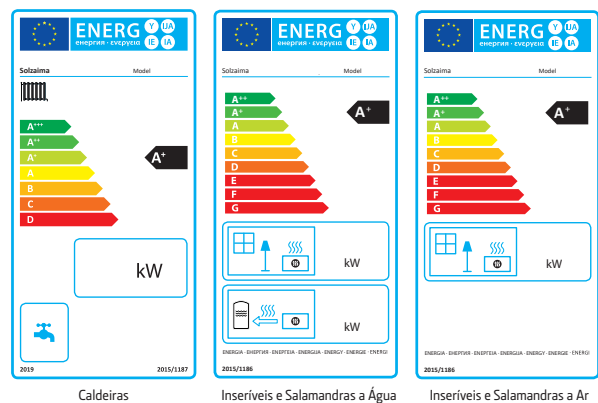


## ETIQUETAS DE EFICIÊNCIA ENERGÉTICA

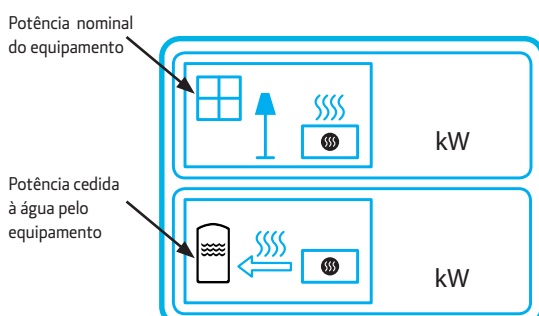
As etiquetas de eficiência energética indicam a classificação de um aparelho em função do seu consumo energético numa escala de A+++ a D no caso das caldeiras e A++ a G nos restantes equipamentos. «A» (verde) corresponde aos aparelhos mais eficientes e «D» ou «G» (vermelha) aos menos eficientes.

Estas etiquetas permitem aos consumidores escolher produtos que consomem menos energia e, assim, poupar dinheiro.

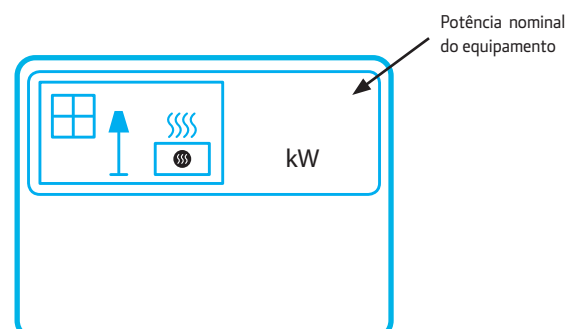
A aposta da Solzaima na eficiência dos equipamentos leva a que todos os nossos produtos estejam classificados na classe de eficiência A+. Desta forma, conseguirá com muito menos lenha ou pellets, produzir a mesma quantidade de energia.



## INFORMAÇÃO NAS ETIQUETAS DE EFICIÊNCIA ENERGÉTICA DOS EQUIPAMENTO A ÁGUA



## INFORMAÇÃO NAS ETIQUETAS DE EFICIÊNCIA ENERGÉTICA DOS EQUIPAMENTO A AR



# WEBSITE



**WWW.SOLZAIMA.PT**

O nosso site vai apoiá-lo em todas as fases, desde a seleção do equipamento que melhor se adequa à sua habitação até à manutenção, porque um Solzaima é para a vida toda.



Acompanhe as últimas notícias do setor.



Descubra mais sobre a nossa pegada ecológica.



Consulte as características, imagens, fichas técnicas, declarações de desempenho e CE, manuais de instruções, certificados ecodesign e etiquetas de eficiência energética de todos os equipamentos.



Crie pedidos de serviço que integram de forma automática com o sistema, tendo prioridade sobre pedidos realizados por outras vias. Receberá também uma sms com os detalhes do agendamento.



Utilize o nosso guia de escolha interativo, para perceber qual a melhor solução de aquecimento para a sua habitação.



Acompanhe em tempo real o estado do pedido de serviço. No final, poderá consultar e descarregar o relatório da intervenção.



Utilize o nosso simulador, para perceber como ficaria o equipamento em sua casa.



Compre peças para o seu equipamento.



**WWW.MYCLUB.SOLZAIMA.PT**

Se é um profissional da área, desenvolvemos um portal a pensar em si! Pode consultar stocks, comprar peças, realizar pedidos de assistência e ainda ganhar prémios. Não perca esta oportunidade e inscreva-se já!





## PROCURE POR ESTES SÍMBOLOS AO LONGO DO CATÁLOGO



### Comando à distância incluído

O comando de controlo remoto permite ligar e desligar o seu equipamento, bem como regular a temperatura e realizar diversas configurações. Tudo à distância de um simples clique.



### Controlo através de smartphone opcional

O equipamento pode ser controlado através de um smartphone, sendo apenas necessária uma app e um kit Wi-Fi Solzaima. Esta tecnologia permite que controle o seu equipamento a partir de qualquer parte do mundo.



### Display programável

Este ecrã Touch Screen é a solução mais completa para manusear o seu equipamento, permitindo verificar e configurar diversas opções, tais como a temperatura de fumos, horas de serviço, crono termostato, entre tantos outros.



### Ventilador

Os ventiladores usados são tangenciais de elevado desempenho e garantem uma boa distribuição do calor e um silêncio de utilização precioso.



### Capas de fácil instalação

Capas com encaixe que facilita a aplicação e remoção da mesma.



### Fácil manutenção

Fácil acesso a todos os componentes para manutenção.



### Porta com sistema de limpeza do vidro

A circulação de ar no seu interior contribui para que os vidros estejam sempre limpos durante o seu funcionamento.



### Fácil limpeza do permutador/turbuladores

Acesso facilitado à limpeza do permutador/turbuladores, que permite manter a eficiência da transferência de calor o mais constante possível.



### Humidificador

Recipiente em aço inoxidável onde se pode colocar água que ao evaporar irá humidificar o ar.



### Gestão de temperatura com sonda ambiente

Controlo e gestão da temperatura ambiente da divisão onde esta instalado o equipamento.



### Possível ligar a um termostato externo

O equipamento vai devidamente preparado para facilmente fazer instalação a um termostato externo.



### Controlo fluxo de ar

O sensor de massa de ar aumenta ou reduz de forma automática a quantidade de ar na sua queima, garantindo a cada momento a otimização da combustão. Em caso de extracção deficiente, o seu equipamento entra em modo de segurança.



### Conexão ao ar exterior

O ar de combustão é captado no exterior da habitação. É especialmente eficiente em casas com elevado isolamento, garantindo sempre que não retira qualidade ao ar da sua habitação.



### Combustível Lenha

Utilize apenas lenha com um teor de humidade inferior a 20%.



### Combustível Pellets

Utilize apenas pellets certificados pela norma EN 14961-2 grau A1 com diâmetro de 6 mm e comprimento que pode oscilar entre 10 e 30 mm.



### Triplo sistema automático de limpeza

Sistema automático de limpeza do queimador, turbuladores e prato.



### Saída de fumos vertical ou horizontal

O equipamento tem por opção a instalação da saída de fumos de forma horizontal ou vertical.



### Ventilador auxiliar para a combustão



### Adaptação a sistema de chaminé coaxial

Preparado para adaptar a um sistema de chaminé coaxial.



### Ar canalizado

O equipamento permite a distribuição de ar quente para outras divisões.



### Setpoint água

Controlo e gestão da temperatura da água quer nas instalações de aquecimento quer nas de produção de água quente sanitária.



### Estanque

A captação de ar de combustão é feita sempre no exterior da habitação quando usado o tubo de exaustão de fumos coaxial.



### Interior alta resistência à temperatura

Os componentes em contacto directo com o fogo, são fabricados na sua maioria em vermiculite, para garantir uma maior durabilidade do seu equipamento.



### Vaso de expansão

Dispositivos destinados a compensar o aumento do volume da água provocado pela subida da temperatura, quer nas instalações de aquecimento quer nas de produção de água quente sanitária.



### Dupla Combustão

A dupla combustão garante uma combustão perfeita e uma chama bonita, que vai adorar ter na sua sala. O ar utilizado para queimar a lenha é totalmente controlado e injetado nas zonas onde necessita dele e quando necessita dele.

# AQUECIMENTO CENTRAL

Zaima Eco



Hidro 12 kW- Himalaia Collection



SZM A Plus 24



Atlantic

Hidro 12 kW- Fuji Collection



Acqua Eco



SZM ECO C 24



SZM W Plus 25

# AQUECIMENTO CENTRAL A PELLETS

## QUAIS AS VANTAGENS DE ESCOLHER UM EQUIPAMENTO DE ÁGUA A PELLETS SOLZAIMA PARA AQUECER A SUA CASA?

Os equipamentos de aquecimento central a água são a solução ideal para o conforto da sua casa. Podem funcionar de forma autónoma ou interligados com os restantes sistemas de aquecimento. São perfeitamente complementares e tornam-se a solução mais económica para quem pretende substituir ou complementar as seguintes formas de energia:

**a) Painel solar térmico** – neste caso, a complementaridade é perfeita. Os painéis solares funcionam bem de dia e no Verão, para o aquecimento das águas sanitárias. Os equipamentos de aquecimento central a água funcionam normalmente de Inverno e de noite para aquecer toda a sua casa e servem de auxílio aos painéis solares no aquecimento das águas sanitárias quando o sol não está disponível.

**b) Caldeira de aquecimento central a gásóleo** – nesta situação, quando liga o seu equipamento de aquecimento central, um termostato vai desligar de forma automática a sua caldeira de gásóleo, o que lhe trará uma elevada poupança de combustível durante as horas de maior consumo. Esta solução permite-lhe pagar o equipamento de aquecimento central a água em 18 meses, e o ambiente agradece.

**c) Gás ou outras formas de aquecimento** – a interligação com o equipamento de aquecimento central funciona de forma idêntica à caldeira de gásóleo e permite-lhe uma considerável poupança de energia, um melhor ambiente em sua casa e minimiza os danos ambientais, uma vez que o recuperador de aquecimento central a água é uma forma de aquecimento CO<sub>2</sub> neutra.

Os pellets são o combustível mais económico do mercado a seguir à lenha e consistem numa fonte de energia limpa e sustentável. Permitem ainda uma maior autonomia, eficiência e facilidade de utilização.



### CONTROLO POR SMARTPHONE

Os equipamentos podem ser controlados através de um smartphone, sendo apenas necessário instalar a app 4Heat e adquirir um kit Wi-Fi Solzaima. Esta tecnologia permite-o controlar o seu equipamento a partir de qualquer parte do mundo. Nas caldeiras SZM A Plus esta tecnologia já vai incorporada de série.



### LIMPEZA FÁCIL

Acesso facilitado à limpeza dos turbuladores, que permite manter a eficiência da transferência de calor o mais constante possível. No caso das caldeiras automáticas (SZM A e SZM A Plus), esta limpeza é realizada de forma automática, com auxílio de motor elétrico



### GESTÃO DA TEMPERATURA DA ÁGUA

Todos os modelos Hidro, Atlantic e Compactas (SZM C) permitem efetuar o controlo e gestão do setpoint de temperatura da água para aquecimento. As caldeiras automáticas (SZM A e SZM A Plus) atuam também ao nível do set da temperatura das águas quentes sanitárias (AQS) e do depósito de inércia.



## DISPLAY PROGRAMÁVEL

O display touch multilingue permite ajustar as variáveis de potência (manual ou automático), temperatura da água, dosagem de pellets, rotação do extrator de fumos e ainda programar um crono interno para ativar e desativar a máquina em períodos horários definidos por si, de forma cómoda e simples.



## INSTALAÇÃO SEGURA

Os modelos Hidro e Compactas vão equipados com um kit hidráulico completo, sensor de pressão de água (2), válvula de segurança 3bar (3), bomba circuladora (4) e vaso de expansão (5). O modelo Atlantic e as caldeiras automáticas (SZM A e SZM A Plus) incluem ainda uma válvula anti-condensação de retorno (1).



## ALERTA PARA REABASTECIMENTO

As caldeiras automáticas (SZM A e SZM A Plus) e o modelo Atlantic estão equipados com este sensor que deteta quando o depósito está a ficar vazio, gerando um alerta para proceder ao reabastecimento.



## CONECTÁVEL COM OUTROS DISPOSITIVOS

Os equipamentos estão devidamente preparados para serem facilmente conectados a um termostato externo, para controlo da temperatura.



## OTIMIZAÇÃO DA COMBUSTÃO

As caldeiras automáticas vão equipadas com este dispositivo que mede a quantidade de ar que entra no equipamento. Por comparação com o valor tabelado de fábrica, a placa eletrónica aumenta ou diminui a velocidade do extrator e conseqüente quantidade de ar, de forma a otimizar a combustão.



## VIDRO SEMPRE LIMPO

A circulação de ar num canal exclusivo que direciona o ar para o vidro contribui para que o vidro esteja sempre limpo durante o funcionamento do aparelho.

# AQUECIMENTO CENTRAL A PELLETS

## RECUPERADOR A ÁGUA (PELLETS)



O modelo Atlantic encontra-se disponível com porta deslizante de vidro espelhado ou vidro preto nightview e pode ser adquirido com abertura para a esquerda ou para a direita. O depósito de elevada capacidade (45 kg) apresenta um sensor de nível de pellets que deteta quando o depósito está a ficar vazio, gerando um alerta para proceder ao reabastecimento, que deverá ser realizado através da gaveta frontal. Este equipamento dispõe de um acesso facilitado à limpeza dos turbuladores, que permite manter a eficiência da transferência de calor o mais constante possível. Para uma limpeza e manutenção mais completa, pode ainda extrair o equipamento.

**ATLANTIC**  
**(Abertura à Esquerda)**

AUTONOMIA MIN. - MÁX. (h)	8,8 - 40,9
CAPACIDADE DEPÓSITO (kg)	45
POTÊNCIA RED. - POT. NOMINAL (kW)	5,1 - 22,1
POTÊNCIA NOMINAL ÁGUA (kW)	4,3-18,8
RENDIMENTO P. RED. - P. NOM. (%)	93,8-89,2
VOLUME AQUECIMENTO (m <sup>3</sup> )	502
CONSUMO (kg/h)	1,1-5,1
DIÂMETRO CHAMINÉ (mm)	100
ALTURA (mm)	1333
LARGURA (mm)	668
PROFUNDIDADE (mm)	752
PESO (kg)	201
VOLUME ÁGUA (L)	22
PRESSÃO (bar)	3
NÍVEL DE RUÍDO (dB)	49,1

**A+**

**ATLANTIC**  
**(Abertura à Direita)**

AUTONOMIA MIN. - MÁX. (h)	8,8 - 40,9
CAPACIDADE DEPÓSITO (kg)	45
POTÊNCIA RED. - POT. NOMINAL (kW)	5,1 - 22,1
POTÊNCIA NOMINAL ÁGUA (kW)	4,3-18,8
RENDIMENTO P. RED. - P. NOM. (%)	93,8-89,2
VOLUME AQUECIMENTO (m <sup>3</sup> )	502
CONSUMO (kg/h)	1,1-5,1
DIÂMETRO CHAMINÉ (mm)	100
ALTURA (mm)	1333
LARGURA (mm)	668
PROFUNDIDADE (mm)	752
PESO (kg)	201
VOLUME ÁGUA (L)	22
PRESSÃO (bar)	3
NÍVEL DE RUÍDO (dB)	49,1

**A+**

### CORES



### CORES



## OPCIONAIS ATLANTIC (PELLETS)



Descrição

Kit Wi-Fi + (Columbus)



Descrição

Kit Wi-Fi



Descrição

Grelha de Ventilação



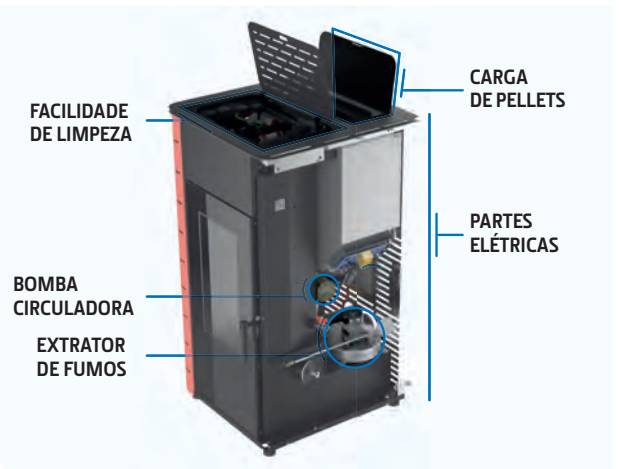
Descrição

Suporte do Display (\*)

(\*) Não aplicável na eletrónica Columbus.



## SALAMANDRAS A ÁGUA (PELLETS)



Esta gama apresenta um duplo sistema de limpeza - auto-cleaning do queimador e limpeza manual do circuito de fumos. A eletrônica e as partes elétricas estão completamente separadas das partes hidráulicas, para melhor robustez e fiabilidade. Para além da nova câmara de combustão mais estanque, que permite um aumento da eficiência da combustão, apresenta ainda uma boa performance termodinâmica com utilização de temperaturas superiores na queima.

### HIDRO 12 KW Fuji Collection

A<sup>+</sup>



AUTONOMIA MIN. - MÁX. (h)	10,0 - 27,3
CAPACIDADE DEPÓSITO (kg)	30
POTÊNCIA RED. - POT. NOMINAL (kW)	5,0 - 13,0
POTÊNCIA NOMINAL ÁGUA (kW)	3,8-11,5
RENDIMENTO P. RED. - P. NOM. (%)	95,0-92,0
VOLUME AQUECIMENTO (m <sup>3</sup> )	295
CONSUMO (kg/h)	1,1-3,0
DIÂMETRO CHAMINÉ (mm)	80
ALTURA (mm)	1110
LARGURA (mm)	617
PROFUNDIDADE (mm)	707
PESO (kg)	185
VOLUME ÁGUA (L)	19
PRESSÃO (bar)	3
NÍVEL DE RUÍDO (dB)	49,1



### HIDRO 12 KW Fuji Collection - Porta Vidro

A<sup>+</sup>



AUTONOMIA MIN. - MÁX. (h)	10,0 - 27,3
CAPACIDADE DEPÓSITO (kg)	30
POTÊNCIA RED. - POT. NOMINAL (kW)	5,0 - 13,0
POTÊNCIA NOMINAL ÁGUA (kW)	3,8-11,5
RENDIMENTO P. RED. - P. NOM. (%)	95,0-92,0
VOLUME AQUECIMENTO (m <sup>3</sup> )	295
CONSUMO (kg/h)	1,1-3,0
DIÂMETRO CHAMINÉ (mm)	80
ALTURA (mm)	1110
LARGURA (mm)	617
PROFUNDIDADE (mm)	707
PESO (kg)	185
VOLUME ÁGUA (L)	19
PRESSÃO (bar)	3
NÍVEL DE RUÍDO (dB)	49,1



### HIDRO 12 KW Himalaia Collection

A<sup>+</sup>



AUTONOMIA MIN. - MÁX. (h)	10,0 - 27,3
CAPACIDADE DEPÓSITO (kg)	30
POTÊNCIA RED. - POT. NOMINAL (kW)	5,0 - 13,0
POTÊNCIA NOMINAL ÁGUA (kW)	3,8-11,5
RENDIMENTO P. RED. - P. NOM. (%)	95,0-92,0
VOLUME AQUECIMENTO (m <sup>3</sup> )	295
CONSUMO (kg/h)	1,1-3,0
DIÂMETRO CHAMINÉ (mm)	80
ALTURA (mm)	1110
LARGURA (mm)	617
PROFUNDIDADE (mm)	707
PESO (kg)	185
VOLUME ÁGUA (L)	19
PRESSÃO (bar)	3
NÍVEL DE RUÍDO (dB)	49,1



### HIDRO 12 KW Himalaia Collection - Porta Vidro

A<sup>+</sup>



AUTONOMIA MIN. - MÁX. (h)	10,0 - 27,3
CAPACIDADE DEPÓSITO (kg)	30
POTÊNCIA RED. - POT. NOMINAL (kW)	5,0 - 13,0
POTÊNCIA NOMINAL ÁGUA (kW)	3,8-11,5
RENDIMENTO P. RED. - P. NOM. (%)	95,0-92,0
VOLUME AQUECIMENTO (m <sup>3</sup> )	295
CONSUMO (kg/h)	1,1-3,0
DIÂMETRO CHAMINÉ (mm)	80
ALTURA (mm)	1110
LARGURA (mm)	617
PROFUNDIDADE (mm)	707
PESO (kg)	185
VOLUME ÁGUA (L)	19
PRESSÃO (bar)	3
NÍVEL DE RUÍDO (dB)	49,1



#### CORES



BRANCO

BORDEAUX

PRETO

#### CORES



BRANCO

BORDEAUX

PRETO

# AQUECIMENTO CENTRAL A PELLETS

## SALAMANDRAS A ÁGUA (PELLETS)

**HIDRO 17 KW**  
**Fuji Collection** **A+**





APPROVED PRODUCT






AUTONOMIA MIN. - MÁX. (h)	9,3 - 32,7
CAPACIDADE DEPÓSITO (kg)	36
POTÊNCIA RED. - POT. NOMINAL (kW)	5,1 - 16,7
POTÊNCIA NOMINAL ÁGUA (kW)	4,3-14,5
RENDIMENTO P. RED. - P. NOM. (%)	93,8-90,9
VOLUME AQUECIMENTO (m <sup>3</sup> )	380
CONSUMO (kg/h)	1,1-3,9
DIÂMETRO CHAMINÉ (mm)	100
ALTURA (mm)	1192
LARGURA (mm)	626
PROFUNDIDADE (mm)	710
PESO (kg)	216
VOLUME ÁGUA (L)	22
PRESSÃO (bar)	3
NÍVEL DE RUÍDO (dB)	49,1



**HIDRO 17 KW**  
**Fuji Collection - Porta Vidro** **A+**





APPROVED PRODUCT






AUTONOMIA MIN. - MÁX. (h)	9,3 - 32,7
CAPACIDADE DEPÓSITO (kg)	36
POTÊNCIA RED. - POT. NOMINAL (kW)	5,1 - 16,7
POTÊNCIA NOMINAL ÁGUA (kW)	4,3-14,5
RENDIMENTO P. RED. - P. NOM. (%)	93,8-90,9
VOLUME AQUECIMENTO (m <sup>3</sup> )	380
CONSUMO (kg/h)	1,1-3,9
DIÂMETRO CHAMINÉ (mm)	100
ALTURA (mm)	1192
LARGURA (mm)	626
PROFUNDIDADE (mm)	710
PESO (kg)	216
VOLUME ÁGUA (L)	22
PRESSÃO (bar)	3
NÍVEL DE RUÍDO (dB)	49,1



**HIDRO 17 KW**  
**Himalaia Collection** **A+**





APPROVED PRODUCT






AUTONOMIA MIN. - MÁX. (h)	9,3 - 32,7
CAPACIDADE DEPÓSITO (kg)	36
POTÊNCIA RED. - POT. NOMINAL (kW)	5,1 - 16,7
POTÊNCIA NOMINAL ÁGUA (kW)	4,3-14,5
RENDIMENTO P. RED. - P. NOM. (%)	93,8-90,9
VOLUME AQUECIMENTO (m <sup>3</sup> )	380
CONSUMO (kg/h)	1,1-3,9
DIÂMETRO CHAMINÉ (mm)	100
ALTURA (mm)	1192
LARGURA (mm)	626
PROFUNDIDADE (mm)	710
PESO (kg)	214
VOLUME ÁGUA (L)	22
PRESSÃO (bar)	3
NÍVEL DE RUÍDO (dB)	49,1



**HIDRO 17 KW**  
**Himalaia Collection - Porta Vidro** **A+**





APPROVED PRODUCT






AUTONOMIA MIN. - MÁX. (h)	9,3 - 32,7
CAPACIDADE DEPÓSITO (kg)	36
POTÊNCIA RED. - POT. NOMINAL (kW)	5,1 - 16,7
POTÊNCIA NOMINAL ÁGUA (kW)	4,3-14,5
RENDIMENTO P. RED. - P. NOM. (%)	93,8-90,9
VOLUME AQUECIMENTO (m <sup>3</sup> )	380
CONSUMO (kg/h)	1,1-3,9
DIÂMETRO CHAMINÉ (mm)	100
ALTURA (mm)	1192
LARGURA (mm)	626
PROFUNDIDADE (mm)	710
PESO (kg)	214
VOLUME ÁGUA (L)	22
PRESSÃO (bar)	3
NÍVEL DE RUÍDO (dB)	49,1



### CORES



### CORES



**HIDRO 17 KW**  
**Douro Collection** **A+**





APPROVED PRODUCT






AUTONOMIA MIN. - MÁX. (h)	9,3 - 32,7
CAPACIDADE DEPÓSITO (kg)	36
POTÊNCIA RED. - POT. NOMINAL (kW)	5,1 - 16,7
POTÊNCIA NOMINAL ÁGUA (kW)	4,3-14,5
RENDIMENTO P. RED. - P. NOM. (%)	93,8-90,9
VOLUME AQUECIMENTO (m <sup>3</sup> )	380
CONSUMO (kg/h)	1,1-3,9
DIÂMETRO CHAMINÉ (mm)	100
ALTURA (mm)	1192
LARGURA (mm)	626
PROFUNDIDADE (mm)	595
PESO (kg)	202
VOLUME ÁGUA (L)	22
PRESSÃO (bar)	3
NÍVEL DE RUÍDO (dB)	49,1



### CORES



**HIDRO 17 KW**  
**Douro Collection - Porta Vidro** **A+**





APPROVED PRODUCT






AUTONOMIA MIN. - MÁX. (h)	9,3 - 32,7
CAPACIDADE DEPÓSITO (kg)	36
POTÊNCIA RED. - POT. NOMINAL (kW)	5,1 - 16,7
POTÊNCIA NOMINAL ÁGUA (kW)	4,3-14,5
RENDIMENTO P. RED. - P. NOM. (%)	93,8-90,9
VOLUME AQUECIMENTO (m <sup>3</sup> )	380
CONSUMO (kg/h)	1,1-3,9
DIÂMETRO CHAMINÉ (mm)	100
ALTURA (mm)	1192
LARGURA (mm)	626
PROFUNDIDADE (mm)	595
PESO (kg)	202
VOLUME ÁGUA (L)	22
PRESSÃO (bar)	3
NÍVEL DE RUÍDO (dB)	49,1



### CORES





SALAMANDRAS A ÁGUA (PELLETS)

**HIDRO 17 KW**  
**K2 Collection** A+ →

AUTONOMIA MIN. - MÁX. (h)	9,3 - 32,7
CAPACIDADE DEPÓSITO (kg)	36
POTÊNCIA RED. - POT. NOMINAL (kW)	5,1 - 16,7
POTÊNCIA NOMINAL ÁGUA (kW)	4,3-14,5
RENDIMENTO P. RED. - P. NOM. (%)	93,8-90,9
VOLUME AQUECIMENTO (m <sup>3</sup> )	380
CONSUMO (kg/h)	1,1-3,9
DIÂMETRO CHAMINÉ (mm)	100
ALTURA (mm)	1192
LARGURA (mm)	704
PROFUNDIDADE (mm)	710
PESO (kg)	214
VOLUME ÁGUA (L)	22
PRESSÃO (bar)	3
NÍVEL DE RUÍDO (dB)	49,1




APPROVED PRODUCT






CORES



BRANCO BORDEAUX PRETO

**HIDRO 17 KW**  
**K2 Collection - Porta Vidro** A+ →

AUTONOMIA MIN. - MÁX. (h)	9,3 - 32,7
CAPACIDADE DEPÓSITO (kg)	36
POTÊNCIA RED. - POT. NOMINAL (kW)	5,1 - 16,7
POTÊNCIA NOMINAL ÁGUA (kW)	4,3-14,5
RENDIMENTO P. RED. - P. NOM. (%)	93,8-90,9
VOLUME AQUECIMENTO (m <sup>3</sup> )	380
CONSUMO (kg/h)	1,1-3,9
DIÂMETRO CHAMINÉ (mm)	100
ALTURA (mm)	1192
LARGURA (mm)	704
PROFUNDIDADE (mm)	710
PESO (kg)	214
VOLUME ÁGUA (L)	22
PRESSÃO (bar)	3
NÍVEL DE RUÍDO (dB)	49,1




APPROVED PRODUCT






CORES



BRANCO BORDEAUX PRETO

**HIDRO 23 KW**  
**Douro Collection** A+ →

AUTONOMIA MIN. - MÁX. (h)	10,8 - 50,0
CAPACIDADE DEPÓSITO (kg)	55
POTÊNCIA RED. - POT. NOMINAL (kW)	5,1 - 22,1
POTÊNCIA NOMINAL ÁGUA (kW)	4,3-18,8
RENDIMENTO P. RED. - P. NOM. (%)	93,8-89,2
VOLUME AQUECIMENTO (m <sup>3</sup> )	502
CONSUMO (kg/h)	1,1-5,1
DIÂMETRO CHAMINÉ (mm)	100
ALTURA (mm)	1255
LARGURA (mm)	663
PROFUNDIDADE (mm)	767
PESO (kg)	219
VOLUME ÁGUA (L)	22
PRESSÃO (bar)	3
NÍVEL DE RUÍDO (dB)	49,1




APPROVED PRODUCT






CORES



BRANCO BORDEAUX PRETO

**HIDRO 23 KW**  
**Douro Collection - Porta Vidro** A+ →

AUTONOMIA MIN. - MÁX. (h)	10,8 - 50,0
CAPACIDADE DEPÓSITO (kg)	55
POTÊNCIA RED. - POT. NOMINAL (kW)	5,1 - 22,1
POTÊNCIA NOMINAL ÁGUA (kW)	4,3-18,8
RENDIMENTO P. RED. - P. NOM. (%)	93,8-89,2
VOLUME AQUECIMENTO (m <sup>3</sup> )	502
CONSUMO (kg/h)	1,1-5,1
DIÂMETRO CHAMINÉ (mm)	100
ALTURA (mm)	1255
LARGURA (mm)	663
PROFUNDIDADE (mm)	767
PESO (kg)	219
VOLUME ÁGUA (L)	22
PRESSÃO (bar)	3
NÍVEL DE RUÍDO (dB)	49,1




APPROVED PRODUCT






CORES



BRANCO BORDEAUX PRETO

**HIDRO 23 KW**  
**Fuji Collection** A+ →

AUTONOMIA MIN. - MÁX. (h)	10,8 - 50,0
CAPACIDADE DEPÓSITO (kg)	55
POTÊNCIA RED. - POT. NOMINAL (kW)	5,1 - 22,1
POTÊNCIA NOMINAL ÁGUA (kW)	4,3-18,8
RENDIMENTO P. RED. - P. NOM. (%)	93,8-89,2
VOLUME AQUECIMENTO (m <sup>3</sup> )	502
CONSUMO (kg/h)	1,1-5,1
DIÂMETRO CHAMINÉ (mm)	100
ALTURA (mm)	1255
LARGURA (mm)	644
PROFUNDIDADE (mm)	767
PESO (kg)	237
VOLUME ÁGUA (L)	22
PRESSÃO (bar)	3
NÍVEL DE RUÍDO (dB)	49,1




APPROVED PRODUCT






CORES



BRANCO BORDEAUX PRETO

**HIDRO 23 KW**  
**Fuji Collection - Porta Vidro** A+ →

AUTONOMIA MIN. - MÁX. (h)	10,8 - 50,0
CAPACIDADE DEPÓSITO (kg)	55
POTÊNCIA RED. - POT. NOMINAL (kW)	5,1 - 22,1
POTÊNCIA NOMINAL ÁGUA (kW)	4,3-18,8
RENDIMENTO P. RED. - P. NOM. (%)	93,8-89,2
VOLUME AQUECIMENTO (m <sup>3</sup> )	502
CONSUMO (kg/h)	1,1-5,1
DIÂMETRO CHAMINÉ (mm)	100
ALTURA (mm)	1255
LARGURA (mm)	644
PROFUNDIDADE (mm)	767
PESO (kg)	237
VOLUME ÁGUA (L)	22
PRESSÃO (bar)	3
NÍVEL DE RUÍDO (dB)	49,1




APPROVED PRODUCT






CORES



BRANCO BORDEAUX PRETO

# AQUECIMENTO CENTRAL A PELLETS

## SALAMANDRAS A ÁGUA (PELLETS)



### HIDRO 23 KW Himalaia Collection

A+ →

AUTONOMIA MIN. - MÁX. (h)	10,8 - 50,0
CAPACIDADE DEPÓSITO (kg)	55
POTÊNCIA RED. - POT. NOMINAL (kW)	5,1 - 22,1
POTÊNCIA NOMINAL ÁGUA (kW)	4,3-18,8
RENDIMENTO P. RED. - P. NOM. (%)	93,8-89,2
VOLUME AQUECIMENTO (m <sup>3</sup> )	502
CONSUMO (kg/h)	1,1-5,1
DIÂMETRO CHAMINÉ (mm)	100
ALTURA (mm)	1255
LARGURA (mm)	644
PROFUNDIDADE (mm)	767
PESO (kg)	234
VOLUME ÁGUA (L)	22
PRESSÃO (bar)	3
NÍVEL DE RUÍDO (dB)	49,1



CORES



BRANCO BORDEAUX PRETO



### HIDRO 23 KW Himalaia Collection - Porta Vidro

A+ →

AUTONOMIA MIN. - MÁX. (h)	10,8 - 50,0
CAPACIDADE DEPÓSITO (kg)	55
POTÊNCIA RED. - POT. NOMINAL (kW)	5,1 - 22,1
POTÊNCIA NOMINAL ÁGUA (kW)	4,3-18,8
RENDIMENTO P. RED. - P. NOM. (%)	93,8-89,2
VOLUME AQUECIMENTO (m <sup>3</sup> )	502
CONSUMO (kg/h)	1,1-5,1
DIÂMETRO CHAMINÉ (mm)	100
ALTURA (mm)	1255
LARGURA (mm)	644
PROFUNDIDADE (mm)	767
PESO (kg)	234
VOLUME ÁGUA (L)	22
PRESSÃO (bar)	3
NÍVEL DE RUÍDO (dB)	49,1



CORES



BRANCO BORDEAUX PRETO



### HIDRO 23 KW K2 Collection

A+ →

AUTONOMIA MIN. - MÁX. (h)	10,8 - 50,0
CAPACIDADE DEPÓSITO (kg)	55
POTÊNCIA RED. - POT. NOMINAL (kW)	5,1 - 22,1
POTÊNCIA NOMINAL ÁGUA (kW)	4,3-18,8
RENDIMENTO P. RED. - P. NOM. (%)	93,8-89,2
VOLUME AQUECIMENTO (m <sup>3</sup> )	502
CONSUMO (kg/h)	1,1-5,1
DIÂMETRO CHAMINÉ (mm)	100
ALTURA (mm)	1255
LARGURA (mm)	746
PROFUNDIDADE (mm)	767
PESO (kg)	234
VOLUME ÁGUA (L)	22
PRESSÃO (bar)	3
NÍVEL DE RUÍDO (dB)	49,1



CORES



BRANCO BORDEAUX PRETO



### HIDRO 23 KW K2 Collection - Porta Vidro

A+ →

AUTONOMIA MIN. - MÁX. (h)	10,8 - 50,0
CAPACIDADE DEPÓSITO (kg)	55
POTÊNCIA RED. - POT. NOMINAL (kW)	5,1 - 22,1
POTÊNCIA NOMINAL ÁGUA (kW)	4,3-18,8
RENDIMENTO P. RED. - P. NOM. (%)	93,8-89,2
VOLUME AQUECIMENTO (m <sup>3</sup> )	502
CONSUMO (kg/h)	1,1-5,1
DIÂMETRO CHAMINÉ (mm)	100
ALTURA (mm)	1255
LARGURA (mm)	746
PROFUNDIDADE (mm)	767
PESO (kg)	234
VOLUME ÁGUA (L)	22
PRESSÃO (bar)	3
NÍVEL DE RUÍDO (dB)	49,1



CORES



BRANCO BORDEAUX PRETO

## OPCIONAIS SALAMANDRAS ÁGUA (PELLETS)



Descrição

Kit Wi-Fi + (Columbus)



Descrição

Kit Wi-Fi

## COMPACTAS (PELLETS)



Esta gama apresenta um duplo sistema de limpeza - auto-cleaning do queimador e limpeza manual do sistema de fumos. Apresenta ainda uma boa performance termodinâmica com utilização de temperaturas superiores na queima.




**SZM ECO C 12** A+

AUTONOMIA MIN. - MÁX. (h)	14,0 - 38,2
CAPACIDADE DEPÓSITO (kg)	42
POTÊNCIA RED. - POT. NOMINAL (kW)	5,0 - 13,0
POTÊNCIA NOMINAL ÁGUA (kW)	3,8-11,5
RENDIMENTO P. RED. - P. NOM. (%)	95,0-92,0
VOLUME AQUECIMENTO (m <sup>3</sup> )	295
CONSUMO (kg/h)	1,1-3,0
DIÂMETRO CHAMINÉ (mm)	100
ALTURA (mm)	1210
LARGURA (mm)	620
PROFUNDIDADE (mm)	700
PESO (kg)	200
VOLUME ÁGUA (L)	19
PRESSÃO (bar)	3
NÍVEL DE RUÍDO (dB)	49,1

APPROVED PRODUCT








**SZM ECO C 18** A+

AUTONOMIA MIN. - MÁX. (h)	17,3 - 51,4
CAPACIDADE DEPÓSITO (kg)	72
POTÊNCIA RED. - POT. NOMINAL (kW)	6,3 - 18,0
POTÊNCIA NOMINAL ÁGUA (kW)	5,1-16,6
RENDIMENTO P. RED. - P. NOM. (%)	95,0-91,5
VOLUME AQUECIMENTO (m <sup>3</sup> )	409
CONSUMO (kg/h)	1,4-4,2
DIÂMETRO CHAMINÉ (mm)	100
ALTURA (mm)	1301
LARGURA (mm)	666
PROFUNDIDADE (mm)	740
PESO (kg)	230
VOLUME ÁGUA (L)	22
PRESSÃO (bar)	3
NÍVEL DE RUÍDO (dB)	49,1

APPROVED PRODUCT








**SZM ECO C 24** A+

AUTONOMIA MIN. - MÁX. (h)	13,3 - 41,6
CAPACIDADE DEPÓSITO (kg)	72
POTÊNCIA RED. - POT. NOMINAL (kW)	7,8 - 23,5
POTÊNCIA NOMINAL ÁGUA (kW)	6,7-22,2
RENDIMENTO P. RED. - P. NOM. (%)	95,0-91,0
VOLUME AQUECIMENTO (m <sup>3</sup> )	534
CONSUMO (kg/h)	1,7-5,4
DIÂMETRO CHAMINÉ (mm)	100
ALTURA (mm)	1301
LARGURA (mm)	666
PROFUNDIDADE (mm)	740
PESO (kg)	232
VOLUME ÁGUA (L)	22
PRESSÃO (bar)	3
NÍVEL DE RUÍDO (dB)	49,1

APPROVED PRODUCT





## OPCIONAIS COMPACTAS SZM (PELLETS)



Descrição

Kit Wi-Fi + (Columbus)

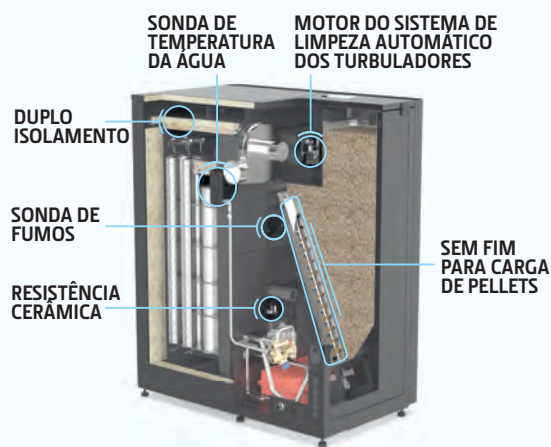


Descrição

Kit Wi-Fi

# AQUECIMENTO CENTRAL A PELLETS

## AUTOMÁTICAS SZM A PLUS (PELLETS)



As caldeiras SZM A Plus têm um novo sistema de limpeza automático inovador e mais eficiente. O silo integrado com 150 kg de capacidade nos modelos de 18 kW e 24 kW e 180 kg no modelo de 32 kW, possui um sensor de nível de pellets que deteta quando o depósito está a ficar vazio, gerando um alerta para proceder ao reabastecimento. A câmara de combustão mais estanque, torna a combustão mais eficiente. Incorpora um kit hidráulico completo, um kit wi-fi que permite controlar o seu equipamento através de um smartphone e ainda um cabo de ligação ao depósito de inércia. A eletrônica permite controlar quatro tipos de plantas hidráulicas plug and play.



**SZM A PLUS 16** A+

AUTONOMIA MIN. - MÁX. (h)	39,0 - 150,0
CAPACIDADE DEPÓSITO (kg)	150
POTÊNCIA RED. - POT. NOMINAL ÁGUA (kW)	4,5 -17,2
RENDIMENTO P. RED. - P. NOM. (%)	92,1-91,0
VOLUME AQUECIMENTO (m <sup>3</sup> )	391
CONSUMO (kg/h)	1,0-3,8
DIÂMETRO CHAMINÉ (mm)	100
ALTURA (mm)	1360
LARGURA (mm)	1213
PROFUNDIDADE (mm)	700
PESO (kg)	413
VOLUME ÁGUA (L)	50
PRESSÃO (bar)	3,0
DEPRESSÃO DA CHAMINÉ (Pa)	12
TEMPERATURA DE GASES (°C)	63,2-104,1
ÍNDICE EFICIÊNCIA ENERGÉTICA (IEE)	123
NÍVEL DE RUÍDO (dB)	54



APPROVED PRODUCT









**SZM A PLUS 24** A+

AUTONOMIA MIN. - MÁX. (h)	28,3 - 93,4
CAPACIDADE DEPÓSITO (kg)	150
POTÊNCIA RED. - POT. NOMINAL ÁGUA (kW)	7,2 -24
RENDIMENTO P. RED. - P. NOM. (%)	91,6-91,3
VOLUME AQUECIMENTO (m <sup>3</sup> )	545
CONSUMO (kg/h)	1,6-5,3
DIÂMETRO CHAMINÉ (mm)	100
ALTURA (mm)	1360
LARGURA (mm)	1213
PROFUNDIDADE (mm)	700
PESO (kg)	413
VOLUME ÁGUA (L)	50
PRESSÃO (bar)	3,0
DEPRESSÃO DA CHAMINÉ (Pa)	12
TEMPERATURA DE GASES (°C)	65,7-112,9
ÍNDICE EFICIÊNCIA ENERGÉTICA (IEE)	122
NÍVEL DE RUÍDO (dB)	54



APPROVED PRODUCT









**SZM A PLUS 32** A+

AUTONOMIA MIN. - MÁX. (h)	25,3 - 90,0
CAPACIDADE DEPÓSITO (kg)	180
POTÊNCIA RED. - POT. NOMINAL ÁGUA (kW)	9,0 -32
RENDIMENTO P. RED. - P. NOM. (%)	91,3-91,7
VOLUME AQUECIMENTO (m <sup>3</sup> )	727
CONSUMO (kg/h)	2,0-7,1
DIÂMETRO CHAMINÉ (mm)	100
ALTURA (mm)	1530
LARGURA (mm)	1123
PROFUNDIDADE (mm)	785
PESO (kg)	425
VOLUME ÁGUA (L)	78
PRESSÃO (bar)	3,0
DEPRESSÃO DA CHAMINÉ (Pa)	10
TEMPERATURA DE GASES (°C)	67,3-123,4
ÍNDICE EFICIÊNCIA ENERGÉTICA (IEE)	123
NÍVEL DE RUÍDO (dB)	54





APPROVED PRODUCT







### INCLUÍDO DE SÉRIE

	
<b>Descrição</b>	<b>Descrição</b>
Kit Wi-Fi + (Columbus)	Cabo ligação ao depósito de inércia (2 sondas NTC 10K)

## OPCIONAIS AUTOMÁTICAS PLUS (PELLETS)



<b>Descrição</b>	<b>(SZM A PLUS 16 kW e SZM A PLUS 24kW)</b>
Conj. Capa Silo 230l/150Kg	

**AUTOMÁTICAS SZM + SILO (PELLETS)**



As caldeiras SZM A apresentam um sistema automático de limpeza dos turbuladores e do queimador. É possível adquirir um silo opcional, que aumenta a capacidade da sua caldeira em 200 kg. Este silo possui um sensor de nível de pellets que deteta quando o depósito está a ficar vazio, gerando um alerta para proceder ao reabastecimento. Esta gama incorpora um kit hidráulico completo e um cabo de ligação ao depósito de inércia.

**SZM A 18**

**A+**



AUTONOMIA MIN. - MÁX. (h)	10,3 - 33,9
CAPACIDADE DEPÓSITO (kg)	45
POTÊNCIA RED. - POT. NOMINAL ÁGUA (kW)	5,7 - 18,0
RENDIMENTO P. RED. - P. NOM. (%)	87,8 - 90,1
VOLUME AQUECIMENTO (m <sup>3</sup> )	410
CONSUMO (kg/h)	1,3-4,4
DIÂMETRO CHAMINÉ (mm)	100
ALTURA (mm)	1355
LARGURA (mm)	677
PROFUNDIDADE (mm)	110
PESO (kg)	373
VOLUME ÁGUA (L)	60
PRESSÃO (bar)	2,5
DEPRESSÃO DA CHAMINÉ (Pa)	12
TEMPERATURA DE GASES (°C)	74,1-102,4
ÍNDICE EFICIÊNCIA ENERGÉTICA (IEE)	119
NÍVEL DE RUÍDO (dB)	54



APPROVED PRODUCT



**SZM A 24**

**A+**



AUTONOMIA MIN. - MÁX. (h)	8,5 - 33,9
CAPACIDADE DEPÓSITO (kg)	45
POTÊNCIA RED. - POT. NOMINAL ÁGUA (kW)	5,7 - 24,0
RENDIMENTO P. RED. - P. NOM. (%)	87,8 - 90,2
VOLUME AQUECIMENTO (m <sup>3</sup> )	545
CONSUMO (kg/h)	1,3 - 5,3
DIÂMETRO CHAMINÉ (mm)	100
ALTURA (mm)	1355
LARGURA (mm)	677
PROFUNDIDADE (mm)	110
PESO (kg)	386
VOLUME ÁGUA (L)	60
PRESSÃO (bar)	2,5
DEPRESSÃO DA CHAMINÉ (Pa)	12
TEMPERATURA DE GASES (°C)	74,1-112,0
ÍNDICE EFICIÊNCIA ENERGÉTICA (IEE)	119
NÍVEL DE RUÍDO (dB)	54



APPROVED PRODUCT



**SZM A 30**

**A+**



AUTONOMIA MIN. - MÁX. (h)	7,3 - 33,9
CAPACIDADE DEPÓSITO (kg)	45
POTÊNCIA RED. - POT. NOMINAL ÁGUA (kW)	6,5 - 26,88
RENDIMENTO P. RED. - P. NOM. (%)	87,8 - 90,4
VOLUME AQUECIMENTO (m <sup>3</sup> )	660
CONSUMO (kg/h)	1,3-6,1
DIÂMETRO CHAMINÉ (mm)	100
ALTURA (mm)	1355
LARGURA (mm)	677
PROFUNDIDADE (mm)	110
PESO (kg)	386
VOLUME ÁGUA (L)	60
PRESSÃO (bar)	2,5
DEPRESSÃO DA CHAMINÉ (Pa)	12
TEMPERATURA DE GASES (°C)	74,1-121,6
ÍNDICE EFICIÊNCIA ENERGÉTICA (IEE)	119
NÍVEL DE RUÍDO (dB)	54



APPROVED PRODUCT



Pode acoplar um silo com 200 kg de capacidade, para aumentar a autonomia do seu equipamento.

**OPCIONAIS AUTOMÁTICAS (PELLETS)**



**Descrição**

Kit Wi-Fi + (Columbus)



**Descrição**

Kit Wi-Fi



**Descrição**

Silo Opcional - 200 kg

# AQUECIMENTO CENTRAL A LENHA

## QUAIS AS VANTAGENS DE ESCOLHER UM EQUIPAMENTO DE ÁGUA A LENHA SOLZAIMA PARA AQUECER A SUA CASA?

Os equipamentos de aquecimento central a água são a solução ideal para o conforto da sua casa. Podem funcionar de forma autónoma ou interligados com os restantes sistemas de aquecimento. São perfeitamente complementares e tornam-se a solução mais económica para quem pretende substituir ou complementar as seguintes formas de energia:

**a) Painel solar térmico** – neste caso, a complementaridade é perfeita. Os painéis solares funcionam bem de dia e no Verão, para o aquecimento das águas sanitárias. Os equipamentos de aquecimento central a água funcionam normalmente de Inverno e de noite para aquecer toda a sua casa e servem de auxílio aos painéis solares no aquecimento das águas sanitárias quando o sol não está disponível.

**b) Caldeira de aquecimento central a pellets** – nesta situação, quando liga o seu equipamento de aquecimento central a lenha, um termostato vai desligar de forma automática a sua caldeira a pellets, o que lhe trará uma poupança elevada de combustível durante as horas de maior consumo.

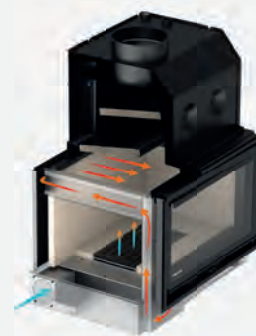
**c) Gás ou outras formas de aquecimento** – a interligação com o equipamento de aquecimento central permite-lhe uma considerável poupança de energia, um melhor ambiente em sua casa e minimiza os danos ambientais, uma vez que o recuperador de aquecimento central a água é uma forma de aquecimento CO<sub>2</sub> neutra.

A lenha é o combustível mais económico do mercado e também o que apresentou menor volatilidade de preço nos últimos anos. Consiste numa fonte de energia limpa e com futuro, uma vez que é fundamental promover uma efetiva gestão florestal como forma de preservar e dinamizar um importante recurso nacional.



### ELEVADA RESISTÊNCIA À TEMPERATURA

Os equipamentos Solzaima possuem o interior em vermiculite, um material composto em grande percentagem por sílica e ar, resistente a elevadas temperaturas, que ajuda a preservar o equipamento e a eficiência da combustão.



### CHAMA BONITA

Todos os equipamentos permitem regular a entrada de ar primário e secundário através de um único manípulo, para garantir uma chama eficiente com a maior comodidade possível.



### TRANSPORTE FÁCIL

Os recuperadores vão preparados de série para permitirem o encaixe de quatro pegas que facilitam o seu transporte e manuseamento. Basta adquirir o kit uma vez e poderá utilizar em todos os recuperadores.



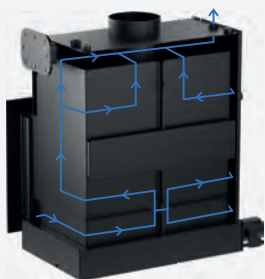
### INSTALAÇÃO SEGURA

Sistema de segurança com permutador de calor que evita que o equipamento se danifique por excesso de temperatura, devido por exemplo, a uma bomba danificada ou um corte da corrente elétrica.



### MATERIAIS DURÁVEIS

A grelha em ferro fundido permite aumentar a sua durabilidade.



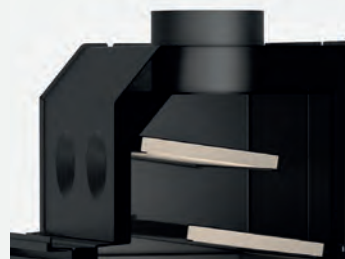
### RETENÇÃO DE ÁGUA QUENTE

Os recuperadores a água possuem um circuito hidráulico com labirinto para retenção de água quente durante mais tempo, aumentando dessa forma a sua eficiência e diminuindo a probabilidade de fenómenos de condensação.



### OTIMIZAÇÃO DA COMBUSTÃO

Este kit permite recolher o ar do exterior da habitação, mantendo a qualidade do ar interior. Permite ainda acoplar um regulador automático de combustão que bloqueia a entrada de ar ao atingir a temperatura de água pretendida.



### TRANSFERÊNCIA DE CALOR EFICIENTE

A dupla defletora permite reter os gases na câmara de combustão durante mais tempo, aumentando a eficiência da transferência de calor.



### VIDRO SEMPRE LIMPO

A circulação de ar num canal exclusivo que o direciona para o vidro contribui para que este esteja sempre limpo durante o funcionamento do aparelho.

# AQUECIMENTO CENTRAL A LENHA

## RECUPERADORES A ÁGUA PORTA VERTICAL (LENHA)

NOVIDADE



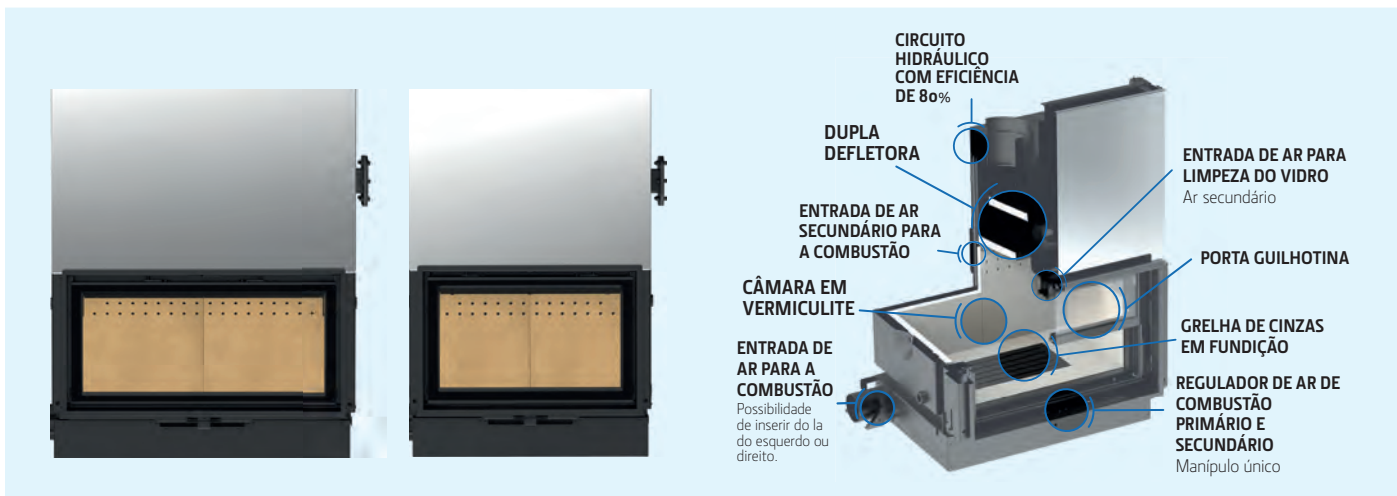
Os recuperadores de aquecimento central a lenha com porta vertical deslizante, também conhecida como porta guilhotina, são uma alternativa elegante e funcional. Apresentam áreas de visão de chama particularmente grandes para que nunca se perca um segundo do brilho deslumbrante do fogo. A porta é robusta e apresenta um contrapeso, para que possa permanecer aberta em qualquer ponto ao longo do seu percurso. Podem ser abertos do lado direito ou do lado esquerdo, utilizando a chave que acompanha o equipamento, conforme ilustrado nas imagens que se seguem.



A chave utilizada para abrir e fechar o equipamento, serve também para bascular a porta num ângulo de 45°, para facilitar a limpeza do seu interior. O vidro serigrafado é do tipo vitrocerâmico termorresistente, suportando temperaturas em utilização contínua até aos 750°C. Os equipamentos têm uma tampa lateral que permite a instalação de um kit anti-embalamento (vendido separadamente). Ambos os modelos permitem a aplicação de um aro de 4 lados com 4,4 cm ou 7,4 cm.



## RECUPERADORES A ÁGUA PORTA VERTICAL (LENHA)



### ACQUA ECO PV

POTÊNCIA NOMINAL (kW)	28,2
POTÊNCIA DA ÁGUA (kW)	18,7
RENDIMENTO (%)	80,4
VOLUME AQUECIMENTO (m <sup>3</sup> )	64,1
CONSUMO (kg/h)	8,3
DIÂMETRO CHAMINÉ (mm)	200
ALTURA (mm)	1017
LARGURA (mm)	989
PROFUNDIDADE (mm)	612
PESO (kg)	245
COMPRIM. MÁX. LENHA (mm)	500
VOLUME ÁGUA (L)	76
PRESSÃO (bar)	3



**A+**



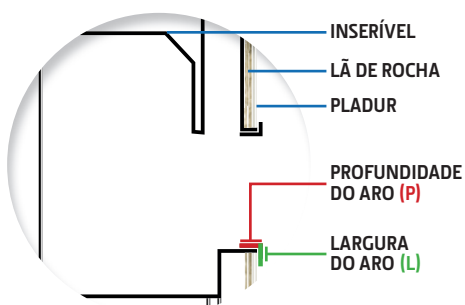
### MYTHO ECO PV

POTÊNCIA NOMINAL (kW)	21,7
POTÊNCIA DA ÁGUA (kW)	15,4
RENDIMENTO (%)	80,0
VOLUME AQUECIMENTO (m <sup>3</sup> )	493
CONSUMO (kg/h)	6,2
DIÂMETRO CHAMINÉ (mm)	200
ALTURA (mm)	1017
LARGURA (mm)	810
PROFUNDIDADE (mm)	669
PESO (kg)	242
COMPRIM. MÁX. LENHA (mm)	500
VOLUME ÁGUA (L)	63
PRESSÃO (bar)	3



**A+**

## MOLDURAS OPCIONAIS RECUPERADORES A ÁGUA PORTA VERTICAL



L=4,4 cm; P=4 cm ou P=6 cm

Aro 4L Preto com 4,4 cm de largura. Pode optar por adquirir a moldura com 4 cm ou 6 cm de profundidade.



L=7,4 cm; P=4 cm ou P=6 cm

Aro 4L Preto com 7,4 cm de largura. Pode optar por adquirir a moldura com 4 cm ou 6 cm de profundidade.

## OPCIONAIS RECUPERADORES A ÁGUA (LENHA)



Descrição

Mesa



Descrição

Conjunto de 4 Rodas para Transporte



Descrição

Conjunto de 4 Pegas de Transporte

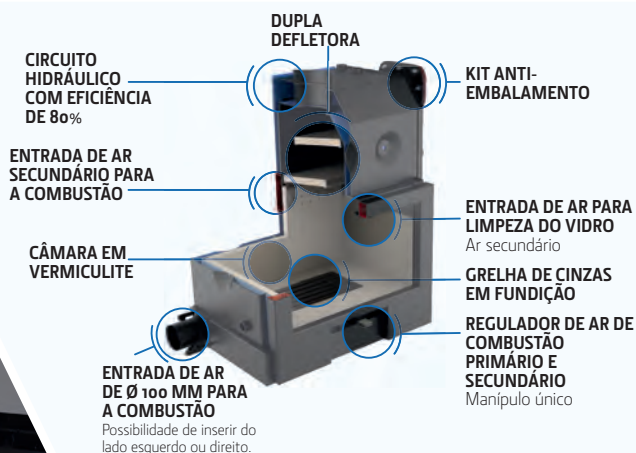


Descrição

Kit Anti Embalamento

# AQUECIMENTO CENTRAL A LENHA

## RECUPERADORES A ÁGUA (LENHA)



### ZAIMA ECO CINZA

**A+**

POTÊNCIA NOMINAL (kW)	21,7
POTÊNCIA DA ÁGUA (kW)	15,4
RENDIMENTO (%)	80,0
VOLUME AQUECIMENTO (m <sup>3</sup> )	493
CONSUMO (kg/h)	6,2
DIÂMETRO CHAMINÉ (mm)	200
ALTURA (mm)	1017
LARGURA (mm)	795
PROFUNDIDADE (mm)	600
PESO (kg)	245
COMPRIM. MÁX. LENHA (mm)	500
VOLUME ÁGUA (L)	63
PRESSÃO (bar)	3



### ZAIMA ECO PRETO

**A+**

POTÊNCIA NOMINAL (kW)	21,7
POTÊNCIA DA ÁGUA (kW)	15,4
RENDIMENTO (%)	80,0
VOLUME AQUECIMENTO (m <sup>3</sup> )	493
CONSUMO (kg/h)	6,2
DIÂMETRO CHAMINÉ (mm)	200
ALTURA (mm)	1017
LARGURA (mm)	795
PROFUNDIDADE (mm)	600
PESO (kg)	245
COMPRIM. MÁX. LENHA (mm)	500
VOLUME ÁGUA (L)	63
PRESSÃO (bar)	3



### ECOFOGO ECO CINZA

**A+**

POTÊNCIA NOMINAL (kW)	21,7
POTÊNCIA DA ÁGUA (kW)	15,4
RENDIMENTO (%)	80,0
VOLUME AQUECIMENTO (m <sup>3</sup> )	493
CONSUMO (kg/h)	6,2
DIÂMETRO CHAMINÉ (mm)	200
ALTURA (mm)	1017
LARGURA (mm)	795
PROFUNDIDADE (mm)	605
PESO (kg)	225
COMPRIM. MÁX. LENHA (mm)	500
VOLUME ÁGUA (L)	63
PRESSÃO (bar)	3



### ECOFOGO ECO PRETO

**A+**

POTÊNCIA NOMINAL (kW)	21,7
POTÊNCIA DA ÁGUA (kW)	15,4
RENDIMENTO (%)	80,0
VOLUME AQUECIMENTO (m <sup>3</sup> )	493
CONSUMO (kg/h)	6,2
DIÂMETRO CHAMINÉ (mm)	200
ALTURA (mm)	1017
LARGURA (mm)	795
PROFUNDIDADE (mm)	605
PESO (kg)	225
COMPRIM. MÁX. LENHA (mm)	500
VOLUME ÁGUA (L)	63
PRESSÃO (bar)	3



### MYTHO ECO

**A+**

POTÊNCIA NOMINAL (kW)	21,7
POTÊNCIA DA ÁGUA (kW)	15,4
RENDIMENTO (%)	80,0
VOLUME AQUECIMENTO (m <sup>3</sup> )	493
CONSUMO (kg/h)	6,2
DIÂMETRO CHAMINÉ (mm)	200
ALTURA (mm)	1017
LARGURA (mm)	795
PROFUNDIDADE (mm)	605
PESO (kg)	225
COMPRIM. MÁX. LENHA (mm)	500
VOLUME ÁGUA (L)	63
PRESSÃO (bar)	3



### ACQUA ECO

**A+**

POTÊNCIA NOMINAL (kW)	28,2
POTÊNCIA DA ÁGUA (kW)	18,7
RENDIMENTO (%)	80,0
VOLUME AQUECIMENTO (m <sup>3</sup> )	641
CONSUMO (kg/h)	8,3
DIÂMETRO CHAMINÉ (mm)	200
ALTURA (mm)	1017
LARGURA (mm)	989
PROFUNDIDADE (mm)	612
PESO (kg)	245
COMPRIM. MÁX. LENHA (mm)	500
VOLUME ÁGUA (L)	76
PRESSÃO (bar)	3



## MOLDURAS OPCIONAIS RECUPERADORES A ÁGUA (LENHA)



Aro 4L 4,4cm Preto

(Acqua Eco, Mytho Eco, Ecofogo Eco)



Aro 4L 7,4cm Preto

(Acqua Eco, Mytho Eco, Ecofogo Eco)



Aro 4L 4,4cm Vidro

(Mytho Eco, Ecofogo Eco Preto)



Aro 4L 4,4cm Cinza

(Ecofogo Eco Cinza)



Aro 4L 7,4cm Cinza

(Ecofogo Eco Cinza)

## CALDEIRA SZM W PLUS (LENHA)



Esta gama permite incorporar um sistema de ventilação para controlo automático da entrada de ar para a combustão em função da temperatura da água e controlar o funcionamento da bomba circuladora. Possui um sistema hidráulico com conexões de 1"1/4 e dispõe de um circuito adicional para instalação de uma válvula de descarga térmica, aumentando assim a segurança da instalação. O equipamento permite ainda um fácil acendimento e limpeza.

<b>W PLUS 25 KW</b>	
POTÊNCIA NOMINAL ÁGUA (kW)	25
RENDIMENTO (%)	89,8
VOLUME AQUECIMENTO (m <sup>3</sup> )	568
CONSUMO (kg/h)	5,0
DIÂMETRO CHAMINÉ (mm)	160
ALTURA (mm)	1260
LARGURA (mm)	530
PROFUNDIDADE (mm)	1100
PESO (kg)	281
COMPRIM. MÁX. LENHA (mm)	500
VOLUME ÁGUA (L)	75
PRESSÃO (bar)	3
DEPRESSÃO DA CHAMINÉ (Pa)	18
TEMPERATURA DE GASES (°C)	193,0
ÍNDICE EFICIÊNCIA ENERGÉTICA (IEE)	123

OPCIONAL

\* Combustível com poder calorífico 5,08 Kwh/Kg com teor humidade <6%

<b>W PLUS 30 KW</b>	
POTÊNCIA NOMINAL ÁGUA (kW)	30
RENDIMENTO (%)	90,2
VOLUME AQUECIMENTO (m <sup>3</sup> )	682
CONSUMO (kg/h)	5,9
DIÂMETRO CHAMINÉ (mm)	180
ALTURA (mm)	1260
LARGURA (mm)	590
PROFUNDIDADE (mm)	1100
PESO (kg)	295
COMPRIM. MÁX. LENHA (mm)	500
VOLUME ÁGUA (L)	90
PRESSÃO (bar)	3
DEPRESSÃO DA CHAMINÉ (Pa)	19
TEMPERATURA DE GASES (°C)	191,5
ÍNDICE EFICIÊNCIA ENERGÉTICA (IEE)	124

OPCIONAL

\* Combustível com poder calorífico 5,08 Kwh/Kg com teor humidade <6%

<b>W PLUS 35 KW</b>	
POTÊNCIA NOMINAL ÁGUA (kW)	35
RENDIMENTO (%)	90,6
VOLUME AQUECIMENTO (m <sup>3</sup> )	795
CONSUMO (kg/h)	6,9
DIÂMETRO CHAMINÉ (mm)	180
ALTURA (mm)	1260
LARGURA (mm)	620
PROFUNDIDADE (mm)	1100
PESO (kg)	305
COMPRIM. MÁX. LENHA (mm)	500
VOLUME ÁGUA (L)	105
PRESSÃO (bar)	3
DEPRESSÃO DA CHAMINÉ (Pa)	20
TEMPERATURA DE GASES (°C)	190,0
ÍNDICE EFICIÊNCIA ENERGÉTICA (IEE)	124

OPCIONAL

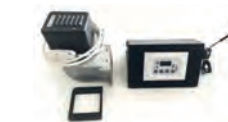
\* Combustível com poder calorífico 5,08 Kwh/Kg com teor humidade <6%

<b>W PLUS 40 KW</b>	
POTÊNCIA NOMINAL ÁGUA (kW)	40
RENDIMENTO (%)	90,7
VOLUME AQUECIMENTO (m <sup>3</sup> )	909
CONSUMO (kg/h)	7,9
DIÂMETRO CHAMINÉ (mm)	180
ALTURA (mm)	1260
LARGURA (mm)	670
PROFUNDIDADE (mm)	1100
PESO (kg)	320
COMPRIM. MÁX. LENHA (mm)	500
VOLUME ÁGUA (L)	120
PRESSÃO (bar)	3
DEPRESSÃO DA CHAMINÉ (Pa)	21
TEMPERATURA DE GASES (°C)	195,7
ÍNDICE EFICIÊNCIA ENERGÉTICA (IEE)	124

OPCIONAL

\* Combustível com poder calorífico 5,08 Kwh/Kg com teor humidade <6%

## OPCIONAIS CALDEIRAS SZM W PLUS (LENHA)



### Descrição

Kit Ventilação W Plus

O kit de ventilação inclui 1 ventilador com caudal 135m<sup>3</sup>/h, cablagens de ligação e 1 saída de ar traseira.

# AQUECIMENTO LOCAL

Pine Collection 12



Juno Eco 80



Back Box Slim Eco



Everest Round

Earth



Nevada



Aspen Collection 10



M12F Eco

# AQUECIMENTO LOCAL A PELLETS

## QUAIS AS VANTAGENS DE ESCOLHER UM EQUIPAMENTO DE AR A PELLETS SOLZAIMA PARA AQUECER A SUA CASA?

Os pellets são pequenos cilindros de madeira prensada utilizados para gerar energia térmica através de um processo de combustão. São o combustível mais económico do mercado para o aquecimento de uma habitação a seguir à lenha, o que permite pagar o investimento no equipamento em muito pouco tempo.

Consistem numa fonte de energia limpa e com futuro e permitem uma maior autonomia, eficiência e facilidade de utilização.

Devem ser utilizados com um teor máximo de humidade de 5-8%, certificados pela norma EnPlus – A1 (EN 14961-2), que lhe garante o melhor aquecimento, mais economia e uma vida longa ao seu equipamento.

Nas soluções de aquecimento local, irá aquecer tendencialmente uma divisão, embora tenha a opção de canalizar o ar para as divisões contíguas, em alguns equipamentos.

São aparelhos de aquecimento com um design elegante e intemporal que permitem colocar diversas opções de acabamento. A qualquer altura, caso pretenda modificar o design da sua sala, pode optar por alterar a estética ou a cor do seu equipamento sem que tenha que adquirir um novo modelo.

O cronotermostato ambiente incluído garante a temperatura no horário de funcionamento de acordo com a sua conveniência. Consiste numa fonte de energia limpa e com futuro, uma vez que é fundamental promover uma efetiva gestão florestal como forma de preservar e dinamizar um importante recurso nacional.



### CONTROLO POR SMARTPHONE

Os equipamentos podem ser controlados através de um smartphone, sendo apenas necessário instalar a aplicação 4Heat e adquirir um kit Wi-Fi Solzaima. Esta tecnologia permite controlar o seu equipamento a partir de qualquer parte do mundo.



### LIMPEZA FÁCIL

Acesso facilitado à limpeza dos permutadores, que permite manter a eficiência da transferência de calor o mais constante possível.



### GRANDE VARIEDADE DE CAPAS E AROS

As salamandras a pellets oferecem uma vasta panóplia de capas para escolher a que melhor se adequa à sua habitação. Os recuperadores permitem também selecionar entre várias opções de aros, para um remate perfeito.



## DISPLAY PROGRAMÁVEL

O display touch multilingue permite ajustar as variáveis de potência (manual ou automático), temperatura ambiente, dosagem de pellets, rotação do extrator de fumos e ainda programar um crono interno para ativar e desativar a máquina em períodos horários definidos por si, de forma cómoda e simples.



Disponível apenas nas salamandras

Disponível apenas nos inseríveis

## CONTROLO REMOTO

O comando de controlo remoto permite ligar e desligar o seu equipamento, bem como regular a temperatura e realizar diversas configurações. Tudo à distância de um simples clique. O comando dos inseríveis permite ainda realizar todos os controlos do display.



## LIMPEZA EFICIENTE

As cinzas provenientes do processo de combustão são todas acumuladas na gaveta de cinzas, facilitando o processo de limpeza.



## CONECTÁVEL COM OUTROS DISPOSITIVOS

Os equipamentos vão devidamente preparados para serem facilmente conectados a um termostato externo.



## MATERIAIS DURÁVEIS

O copo de queima em ferro fundido permite garantir uma retenção e distribuição homogénea de calor, bem como uma durabilidade do componente superior. A cada hora de queima, é efetuada uma limpeza automática por sopro durante 60 segundos na velocidade máxima.



## VIDRO SEMPRE LIMPO

A circulação de ar num canal exclusivo que direciona o ar para o vidro contribui para que esteja sempre limpo durante o funcionamento do aparelho.

# AQUECIMENTO LOCAL A PELLETS

## RECUPERADORES A AR (PELLETS)



A gama de recuperadores a pellets apresenta 3 tipos de abastecimento: por gaveta frontal (Earth), por extração completa do equipamento (Fire) e por boca de carga fixa na parede, com auxílio de um tubo (Wind). O modelo Wind permite ainda ventilação canalizada.




**WiFi**

**EN**

**EARTH** A+

AUTONOMIA MIN. - MÁX. (h)	7,9-21,4
CAPACIDADE DEPÓSITO (kg)	15
POTÊNCIA RED. - POT. NOMINAL (kW)	3,2-8,3
RENDIMENTO P. RED. - P. NOM. (%)	95,9-90,1
VOLUME AQUECIMENTO (m <sup>3</sup> )	189
CONSUMO (kg/h)	0,7-1,9
DIÂMETRO CHAMINÉ (mm)	80
ALTURA (mm)	605
LARGURA (mm)	688
PROFUNDIDADE (mm)	573
PESO (kg)	114
NÍVEL DE RUÍDO (dB)	48,2






**WiFi**

**EN**

**FIRE** A+

AUTONOMIA MIN. - MÁX. (h)	7,9 - 21,4
CAPACIDADE DEPÓSITO (kg)	15
POTÊNCIA RED. - POT. NOMINAL (kW)	3,2-8,3
RENDIMENTO P. RED. - P. NOM. (%)	95,9-90,1
VOLUME AQUECIMENTO (m <sup>3</sup> )	189
CONSUMO (kg/h)	0,7-1,9
DIÂMETRO CHAMINÉ (mm)	80
ALTURA (mm)	561
LARGURA (mm)	688
PROFUNDIDADE (mm)	573
PESO (kg)	112
NÍVEL DE RUÍDO (dB)	48,2

Ø 200  
(Tubo não incluído)



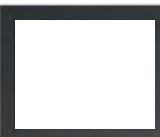
**WiFi**

**EN**

**WIND** A+

AUTONOMIA MIN. - MÁX. (h)	7,9 - 21,4
CAPACIDADE DEPÓSITO (kg)	15
POTÊNCIA RED. - POT. NOMINAL (kW)	3,2-8,3
RENDIMENTO P. RED. - P. NOM. (%)	95,9-90,1
VOLUME AQUECIMENTO (m <sup>3</sup> )	189
CONSUMO (kg/h)	0,7-1,9
DIÂMETRO CHAMINÉ (mm)	80
ALTURA (mm)	561
LARGURA (mm)	688
PROFUNDIDADE (mm)	573
PESO (kg)	116
NÍVEL DE RUÍDO (dB)	48,2

### MOLDURAS RECUPERADORES (PELLETS)

		
<b>Descrição</b>	<b>Descrição</b>	<b>Descrição</b>
Aro 3 Lados - 4,4 cm	Aro 4 Lados - 4,4 cm	Aro 4 Lados - 7,4 cm

### INCLUÍDO DE SÉRIE



### CONTROLO POR SMARTPHONE

### OPCIONAIS RECUPERADORES AR PELLETS



**Descrição**

Grelha Ventilação (1)

Kit saída de ar quente (Ø 100) (2) (\*)

(\*) Utilizado apenas no Wind.

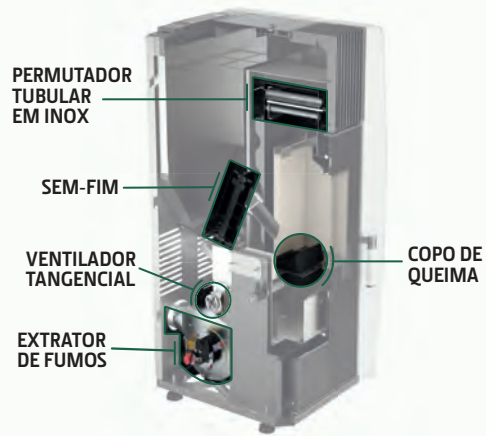


**Descrição**

Kit Mesa de Apoio



SALAMANDRAS A AR (PELLETS)



Todos os modelos de salamandras a pellets têm incorporada uma borracha na boca de abastecimento dos pellets, que impede a entrada de ar parasita, tornando a combustão mais constante e económica.

**EUROPA** A+

AUTONOMIA MIN. - MÁX. (h)	8,0 - 16,2
CAPACIDADE DEPÓSITO (kg)	11
POTÊNCIA RED. - POT. NOMINAL (kW)	3,2-6,1
RENDIMENTO P. RED. - P. NOM. (%)	95,0-92,0
VOLUME AQUECIMENTO (m <sup>3</sup> )	139
CONSUMO (kg/h)	0,7-1,4
DIÂMETRO CHAMINÉ (mm)	80
ALTURA (mm)	823
LARGURA (mm)	450
PROFUNDIDADE (mm)	549
PESO (kg)	65
NÍVEL DE RUÍDO (dB)	48,2

ready WiFi, EN 15287, EN 15288, icons for fan, remote, control panel, thermostat, touch screen, and settings.

CORES



**HIMALAIA COLLECTION 8 KW** A+

AUTONOMIA MIN. - MÁX. (h)	8,3 - 22,0
CAPACIDADE DEPÓSITO (kg)	15
POTÊNCIA RED. - POT. NOMINAL (kW)	3,0-8,0
RENDIMENTO P. RED. - P. NOM. (%)	96,0-91,3
VOLUME AQUECIMENTO (m <sup>3</sup> )	182
CONSUMO (kg/h)	0,7-1,8
DIÂMETRO CHAMINÉ (mm)	80
ALTURA (mm)	908
LARGURA (mm)	493
PROFUNDIDADE (mm)	544
PESO (kg)	83
NÍVEL DE RUÍDO (dB)	48,2

ready WiFi, EN 15287, EN 15288, icons for fan, remote, control panel, thermostat, touch screen, and settings.

CORES



**FUJI COLLECTION 8 KW** A+

AUTONOMIA MIN. - MÁX. (h)	8,3 - 22,0
CAPACIDADE DEPÓSITO (kg)	15
POTÊNCIA RED. - POT. NOMINAL (kW)	3,0-8,0
RENDIMENTO P. RED. - P. NOM. (%)	96,0-91,3
VOLUME AQUECIMENTO (m <sup>3</sup> )	182
CONSUMO (kg/h)	0,7-1,8
DIÂMETRO CHAMINÉ (mm)	80
ALTURA (mm)	908
LARGURA (mm)	493
PROFUNDIDADE (mm)	556
PESO (kg)	84
NÍVEL DE RUÍDO (dB)	48,2

ready WiFi, HETAS, EN 15287, EN 15288, icons for fan, remote, control panel, thermostat, touch screen, and settings.

CORES



**K2 COLLECTION 8 KW** A+

AUTONOMIA MIN. - MÁX. (h)	8,3 - 22,0
CAPACIDADE DEPÓSITO (kg)	15
POTÊNCIA RED. - POT. NOMINAL (kW)	3,0-8,0
RENDIMENTO P. RED. - P. NOM. (%)	96,0-91,3
VOLUME AQUECIMENTO (m <sup>3</sup> )	182
CONSUMO (kg/h)	0,7-1,8
DIÂMETRO CHAMINÉ (mm)	80
ALTURA (mm)	908
LARGURA (mm)	562
PROFUNDIDADE (mm)	546
PESO (kg)	82
NÍVEL DE RUÍDO (dB)	48,2

ready WiFi, HETAS, EN 15287, EN 15288, icons for fan, remote, control panel, thermostat, touch screen, and settings.

CORES



# AQUECIMENTO LOCAL A PELLETS

## SALAMANDRAS (PELLETS)

**ALPES 8 KW** A+



AUTONOMIA MIN. - MÁX. (h)	8,3 - 22,1
CAPACIDADE DEPÓSITO (kg)	15
POTÊNCIA RED. - POT. NOMINAL (kW)	3,0-8,0
RENDIMENTO P. RED. - P. NOM. (%)	96,0-91,3
VOLUME AQUECIMENTO (m <sup>3</sup> )	182
CONSUMO (kg/h)	0,7-1,8
DIÂMETRO CHAMINÉ (mm)	80
ALTURA (mm)	994
LARGURA (mm)	492
PROFUNDIDADE (mm)	564
PESO (kg)	103
NÍVEL DE RUÍDO (dB)	48,2

ready WiFi EN 15250 plus



CORES BASE

CORES ESPECIAIS



**ALPES 8 KW Porta Vidro** A+



AUTONOMIA MIN. - MÁX. (h)	8,3 - 22,1
CAPACIDADE DEPÓSITO (kg)	15
POTÊNCIA RED. - POT. NOMINAL (kW)	3,0-8,0
RENDIMENTO P. RED. - P. NOM. (%)	96,0-91,3
VOLUME AQUECIMENTO (m <sup>3</sup> )	182
CONSUMO (kg/h)	0,7-1,8
DIÂMETRO CHAMINÉ (mm)	80
ALTURA (mm)	994
LARGURA (mm)	492
PROFUNDIDADE (mm)	564
PESO (kg)	103
NÍVEL DE RUÍDO (dB)	48,2

ready WiFi EN 15250 plus



CORES BASE

CORES ESPECIAIS



**PINE COLLECTION 8 KW** A+



AUTONOMIA MIN. - MÁX. (h)	8,3 - 22,1
CAPACIDADE DEPÓSITO (kg)	15
POTÊNCIA RED. - POT. NOMINAL (kW)	3,0-8,0
RENDIMENTO P. RED. - P. NOM. (%)	96,0-91,3
VOLUME AQUECIMENTO (m <sup>3</sup> )	182
CONSUMO (kg/h)	0,7-1,8
DIÂMETRO CHAMINÉ (mm)	80
ALTURA (mm)	966
LARGURA (mm)	542
PROFUNDIDADE (mm)	566
PESO (kg)	101
NÍVEL DE RUÍDO (dB)	48,2

ready WiFi EN 15250 plus



CORES BASE

CORES ESPECIAIS



**PINE COLLECTION 8 KW Porta Vidro** A+



AUTONOMIA MIN. - MÁX. (h)	8,3 - 22,1
CAPACIDADE DEPÓSITO (kg)	15
POTÊNCIA RED. - POT. NOMINAL (kW)	3,0-8,0
RENDIMENTO P. RED. - P. NOM. (%)	96,0-91,3
VOLUME AQUECIMENTO (m <sup>3</sup> )	182
CONSUMO (kg/h)	0,7-1,8
DIÂMETRO CHAMINÉ (mm)	80
ALTURA (mm)	966
LARGURA (mm)	542
PROFUNDIDADE (mm)	566
PESO (kg)	101
NÍVEL DE RUÍDO (dB)	48,2

ready WiFi EN 15250 plus



CORES BASE

CORES ESPECIAIS



**LEAF COLLECTION 8 KW** A+



AUTONOMIA MIN. - MÁX. (h)	8,3 - 22,1
CAPACIDADE DEPÓSITO (kg)	15
POTÊNCIA RED. - POT. NOMINAL (kW)	3,0-8,0
RENDIMENTO P. RED. - P. NOM. (%)	96,0-91,3
VOLUME AQUECIMENTO (m <sup>3</sup> )	182
CONSUMO (kg/h)	0,7-1,8
DIÂMETRO CHAMINÉ (mm)	80
ALTURA (mm)	966
LARGURA (mm)	507
PROFUNDIDADE (mm)	566
PESO (kg)	99
NÍVEL DE RUÍDO (dB)	48,2

ready WiFi EN 15250 plus



CORES BASE

CORES ESPECIAIS



**LEAF COLLECTION 8 KW Porta Vidro** A+



AUTONOMIA MIN. - MÁX. (h)	8,3 - 22,1
CAPACIDADE DEPÓSITO (kg)	15
POTÊNCIA RED. - POT. NOMINAL (kW)	3,0-8,0
RENDIMENTO P. RED. - P. NOM. (%)	96,0-91,3
VOLUME AQUECIMENTO (m <sup>3</sup> )	182
CONSUMO (kg/h)	0,7-1,8
DIÂMETRO CHAMINÉ (mm)	80
ALTURA (mm)	966
LARGURA (mm)	507
PROFUNDIDADE (mm)	566
PESO (kg)	99
NÍVEL DE RUÍDO (dB)	48,2

ready WiFi EN 15250 plus



CORES BASE

CORES ESPECIAIS



SALAMANDRAS (PELLETS)

**ASPEN COLLECTION  
8 KW**

A+

AUTONOMIA MIN. - MÁX. (h)	8,3 - 22,1
CAPACIDADE DEPÓSITO (kg)	15
POTÊNCIA RED. - POT. NOMINAL (kW)	3,0-8,0
RENDIMENTO P. RED. - P. NOM. (%)	96,0-91,3
VOLUME AQUECIMENTO (m <sup>3</sup> )	182
CONSUMO (kg/h)	0,7-1,8
DIÂMETRO CHAMINÉ (mm)	80
ALTURA (mm)	966
LARGURA (mm)	473
PROFUNDIDADE (mm)	566
PESO (kg)	100
NÍVEL DE RUÍDO (dB)	48,2



CORES BASE

CORES ESPECIAIS



PRETO E BRANCO



OAK



PRETO



**ASPEN COLLECTION  
8 KW - Porta Vidro**

A+

AUTONOMIA MIN. - MÁX. (h)	8,3 - 22,1
CAPACIDADE DEPÓSITO (kg)	15
POTÊNCIA RED. - POT. NOMINAL (kW)	3,0-8,0
RENDIMENTO P. RED. - P. NOM. (%)	96,0-91,3
VOLUME AQUECIMENTO (m <sup>3</sup> )	182
CONSUMO (kg/h)	0,7-1,8
DIÂMETRO CHAMINÉ (mm)	80
ALTURA (mm)	966
LARGURA (mm)	473
PROFUNDIDADE (mm)	566
PESO (kg)	100
NÍVEL DE RUÍDO (dB)	48,2



CORES BASE

CORES ESPECIAIS



PRETO E BRANCO



OAK



PRETO



**ALPES 10 KW**

A+

AUTONOMIA MIN. - MÁX. (h)	7,4 - 22,0
CAPACIDADE DEPÓSITO (kg)	17
POTÊNCIA RED. - POT. NOMINAL (kW)	3,5 - 10,0
RENDIMENTO P. RED. - P. NOM. (%)	96,0 - 91,4
VOLUME AQUECIMENTO (m <sup>3</sup> )	227
CONSUMO (kg/h)	0,8-2,3
DIÂMETRO CHAMINÉ (mm)	80
ALTURA (mm)	1153
LARGURA (mm)	492
PROFUNDIDADE (mm)	551
PESO (kg)	115
NÍVEL DE RUÍDO (dB)	48,2



CORES BASE

CORES ESPECIAIS



BRANCO



BORDEAUX



PRETO



CORTEN ESCURO



**ALPES 10 KW  
Porta Vidro**

A+

AUTONOMIA MIN. - MÁX. (h)	7,4 - 22,0
CAPACIDADE DEPÓSITO (kg)	17
POTÊNCIA RED. - POT. NOMINAL (kW)	3,5 - 10,0
RENDIMENTO P. RED. - P. NOM. (%)	96,0 - 91,4
VOLUME AQUECIMENTO (m <sup>3</sup> )	227
CONSUMO (kg/h)	0,8-2,3
DIÂMETRO CHAMINÉ (mm)	80
ALTURA (mm)	1153
LARGURA (mm)	492
PROFUNDIDADE (mm)	551
PESO (kg)	115
NÍVEL DE RUÍDO (dB)	48,2



CORES BASE

CORES ESPECIAIS



BRANCO



BORDEAUX



PRETO



CORTEN ESCURO



**PINE COLLECTION 10 KW**

A+

AUTONOMIA MIN. - MÁX. (h)	7,4 - 22,0
CAPACIDADE DEPÓSITO (kg)	17
POTÊNCIA RED. - POT. NOMINAL (kW)	3,5 - 10,0
RENDIMENTO P. RED. - P. NOM. (%)	96,0 - 91,4
VOLUME AQUECIMENTO (m <sup>3</sup> )	227
CONSUMO (kg/h)	0,8-2,3
DIÂMETRO CHAMINÉ (mm)	80
ALTURA (mm)	1088
LARGURA (mm)	559
PROFUNDIDADE (mm)	566
PESO (kg)	111
NÍVEL DE RUÍDO (dB)	48,2



CORES BASE

CORES ESPECIAIS



BRANCO



OAK



**PINE COLLECTION 10 KW  
Porta Vidro**

A+

AUTONOMIA MIN. - MÁX. (h)	7,4 - 22,0
CAPACIDADE DEPÓSITO (kg)	17
POTÊNCIA RED. - POT. NOMINAL (kW)	3,5 - 10,0
RENDIMENTO P. RED. - P. NOM. (%)	96,0 - 91,4
VOLUME AQUECIMENTO (m <sup>3</sup> )	227
CONSUMO (kg/h)	0,8-2,3
DIÂMETRO CHAMINÉ (mm)	80
ALTURA (mm)	1088
LARGURA (mm)	559
PROFUNDIDADE (mm)	566
PESO (kg)	111
NÍVEL DE RUÍDO (dB)	48,2



CORES BASE

CORES ESPECIAIS



BRANCO



OAK



# AQUECIMENTO LOCAL A PELLETS

## SALAMANDRAS (PELLETS)

### LEAF COLLECTION 10 KW **A+**



AUTONOMIA MIN. - MÁX. (h)	7,4 - 22,0
CAPACIDADE DEPÓSITO (kg)	17
POTÊNCIA RED. - POT. NOMINAL (kW)	3,5 - 10,0
RENDIMENTO P. RED. - P. NOM. (%)	96,0 - 91,4
VOLUME AQUECIMENTO (m <sup>3</sup> )	227
CONSUMO (kg/h)	0,8-2,3
DIÂMETRO CHAMINÉ (mm)	80
ALTURA (mm)	1088
LARGURA (mm)	507
PROFUNDIDADE (mm)	566
PESO (kg)	108
NÍVEL DE RUÍDO (dB)	48,2



#### CORES BASE



PRETO E BRANCO

#### CORES ESPECIAIS



OAK



### LEAF COLLECTION 10 KW **A+** Porta Vidro



AUTONOMIA MIN. - MÁX. (h)	7,4 - 22,0
CAPACIDADE DEPÓSITO (kg)	17
POTÊNCIA RED. - POT. NOMINAL (kW)	3,5 - 10,0
RENDIMENTO P. RED. - P. NOM. (%)	96,0 - 91,4
VOLUME AQUECIMENTO (m <sup>3</sup> )	227
CONSUMO (kg/h)	0,8-2,3
DIÂMETRO CHAMINÉ (mm)	80
ALTURA (mm)	1088
LARGURA (mm)	507
PROFUNDIDADE (mm)	566
PESO (kg)	108
NÍVEL DE RUÍDO (dB)	48,2



#### CORES BASE



PRETO E BRANCO

#### CORES ESPECIAIS



OAK



### ASPEN COLLECTION 10 KW **A+**



AUTONOMIA MIN. - MÁX. (h)	7,4 - 22,0
CAPACIDADE DEPÓSITO (kg)	17
POTÊNCIA RED. - POT. NOMINAL (kW)	3,5 - 10,0
RENDIMENTO P. RED. - P. NOM. (%)	96,0 - 91,4
VOLUME AQUECIMENTO (m <sup>3</sup> )	227
CONSUMO (kg/h)	0,8-2,3
DIÂMETRO CHAMINÉ (mm)	80
ALTURA (mm)	1088
LARGURA (mm)	473
PROFUNDIDADE (mm)	566
PESO (kg)	110
NÍVEL DE RUÍDO (dB)	48,2



#### CORES BASE



PRETO E BRANCO

#### CORES ESPECIAIS



OAK



PRETO



### ASPEN COLLECTION 10 KW Porta Vidro **A+**



AUTONOMIA MIN. - MÁX. (h)	7,4 - 22,0
CAPACIDADE DEPÓSITO (kg)	17
POTÊNCIA RED. - POT. NOMINAL (kW)	3,5 - 10,0
RENDIMENTO P. RED. - P. NOM. (%)	96,0 - 91,4
VOLUME AQUECIMENTO (m <sup>3</sup> )	227
CONSUMO (kg/h)	0,8-2,3
DIÂMETRO CHAMINÉ (mm)	80
ALTURA (mm)	1088
LARGURA (mm)	473
PROFUNDIDADE (mm)	566
PESO (kg)	110
NÍVEL DE RUÍDO (dB)	48,2



#### CORES BASE



PRETO E BRANCO

#### CORES ESPECIAIS



OAK



PRETO



### HIMALAIA COLLECTION 10 KW **A+**



AUTONOMIA MIN. - MÁX. (h)	8,7 - 26,0
CAPACIDADE DEPÓSITO (kg)	20
POTÊNCIA RED. - POT. NOMINAL (kW)	3,5 - 10,0
RENDIMENTO P. RED. - P. NOM. (%)	96,0 - 91,4
VOLUME AQUECIMENTO (m <sup>3</sup> )	227
CONSUMO (kg/h)	0,8-2,3
DIÂMETRO CHAMINÉ (mm)	80
ALTURA (mm)	1076
LARGURA (mm)	493
PROFUNDIDADE (mm)	554
PESO (kg)	105
NÍVEL DE RUÍDO (dB)	48,2



#### CORES



BRANCO BORDEAUX PRETO



### K2 COLLECTION 10 KW **A+**



AUTONOMIA MIN. - MÁX. (h)	8,7 - 26,0
CAPACIDADE DEPÓSITO (kg)	20
POTÊNCIA RED. - POT. NOMINAL (kW)	3,5 - 10,0
RENDIMENTO P. RED. - P. NOM. (%)	96,0 - 91,4
VOLUME AQUECIMENTO (m <sup>3</sup> )	227
CONSUMO (kg/h)	0,8-2,3
DIÂMETRO CHAMINÉ (mm)	80
ALTURA (mm)	1076
LARGURA (mm)	562
PROFUNDIDADE (mm)	554
PESO (kg)	104
NÍVEL DE RUÍDO (dB)	48,2



#### CORES



BRANCO BORDEAUX PRETO



## SALAMANDRAS (PELLETS)

### FUJI COLLECTION 10 KW

A+

AUTONOMIA MIN. - MÁX. (h)	8,7 - 26,0
CAPACIDADE DEPÓSITO (kg)	20
POTÊNCIA RED. - POT. NOMINAL (kW)	3,5 - 10,0
RENDIMENTO P. RED. - P. NOM. (%)	96,0 - 91,4
VOLUME AQUECIMENTO (m <sup>3</sup> )	227
CONSUMO (kg/h)	0,8-2,3
DIÂMETRO CHAMINÉ (mm)	80
ALTURA (mm)	1076
LARGURA (mm)	493
PROFUNDIDADE (mm)	554
PESO (kg)	106
NÍVEL DE RUÍDO (dB)	48,2



### OPCIONAIS



Descrição  
Kit Wi-Fi + (Columbus)



Descrição  
Kit Wi-Fi

## SALAMANDRAS (PELLETS) - OLIVE CONCEPT

Seja criativo! A gama Olive permite-lhe configurar a sua salamandra de pellets, de acordo com as suas preferências. Comece por escolher a potência, entre 8 kW e 10 kW. De seguida, poderá escolher diversas opções de acabamentos para as peças frontais e laterais da máquina, definir o tipo de porta preferido e a cor do puxador. Experimente o nosso configurador de produto em [www.solzaima.pt/configurador](http://www.solzaima.pt/configurador) e deixe-se apaixonar pelo conceito Olive.

A

### Opções de Capa Superior

Descrição
Preto
Branco
Bordeaux
Cinza

B

### Opções de Capa Frontal

Descrição
Preto
Branco
Bordeaux
Cinza
Oak

C

### Opções de Capa Lateral

Descrição
Preto
Branco
Bordeaux

E

### Opções de Porta

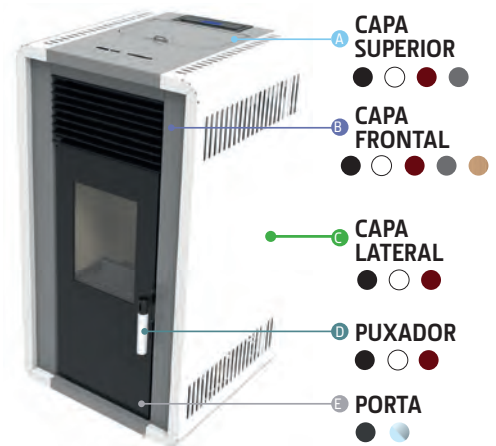
Descrição
Porta Vidro
Porta Chapa

D

### Opções de Puxador

Descrição
Preto
Branco
Bordeaux

## EXPERIMENTE O NOSSO SIMULADOR!



### OLIVE CONCEPT 8 KW

A+

AUTONOMIA MIN. - MÁX. (h)	8,3 - 22,1
CAPACIDADE DEPÓSITO (kg)	15
POTÊNCIA RED. - POT. NOMINAL (kW)	3,0-8,0
RENDIMENTO P. RED. - P. NOM. (%)	96,0-91,3
VOLUME AQUECIMENTO (m <sup>3</sup> )	182
CONSUMO (kg/h)	0,7-1,8
DIÂMETRO CHAMINÉ (mm)	80
ALTURA (mm)	966
LARGURA (mm)	507
PROFUNDIDADE (mm)	566
PESO (kg)	100
NÍVEL DE RUÍDO (dB)	48,2



### CONFIGURAÇÕES



### OLIVE CONCEPT 10 KW

A+

AUTONOMIA MIN. - MÁX. (h)	7,4 - 22,0
CAPACIDADE DEPÓSITO (kg)	17
POTÊNCIA RED. - POT. NOMINAL (kW)	3,5 - 10,0
RENDIMENTO P. RED. - P. NOM. (%)	96,0 - 91,4
VOLUME AQUECIMENTO (m <sup>3</sup> )	227
CONSUMO (kg/h)	0,8-2,3
DIÂMETRO CHAMINÉ (mm)	80
ALTURA (mm)	1088
LARGURA (mm)	507
PROFUNDIDADE (mm)	566
PESO (kg)	110
NÍVEL DE RUÍDO (dB)	48,2



### CONFIGURAÇÕES

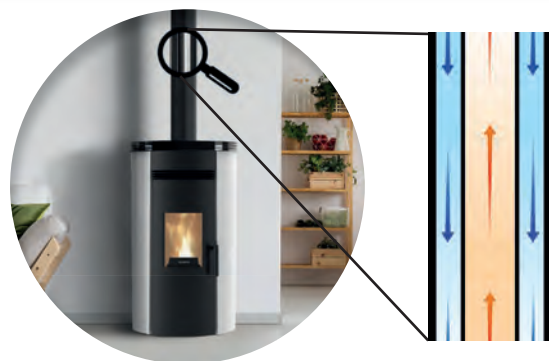


# AQUECIMENTO LOCAL A PELLETS

## SALAMANDRAS A AR ESTANQUES (PELLETS)

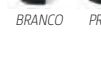


As salamandras estanques não retiram o ar de combustão da sala onde estão instaladas, mas sim do exterior da habitação através de um tubo axial, funcionando em circuito independente. Ou seja, recolhem o ar do exterior para a combustão e direcionam os gases para a saída de fumos. Assim, garante que o seu equipamento não irá interferir com outros aparelhos que utilizem o ar da habitação, como por exemplo, um exaustor de cozinha. São ideais para casas passivas, uma vez que conseguem preservar a estanquicidade das habitações e consequente eficiência energética.



Caso prefira, pode colocar um tubo concentrico que permite que a entrada do ar e a saída dos gases ocorra num só tubo. O equipamento irá aspirar o ar para a combustão exterior através do tubo instalado na parede exterior e irá expelir os gases da combustão para o exterior através da parede interior, conforme representado na figura.

**CSTB**  
la habitação sustentável



### E100R - UP

AUTONOMIA MIN. - MÁX. (h)	9,6 - 22,1
CAPACIDADE DEPÓSITO (kg)	15
POTÊNCIA RED. - POT. NOMINAL (kW)	3,1-7,0
RENDIMENTO P. RED. - P. NOM. (%)	96,0-92,0
VOLUME AQUECIMENTO (m <sup>3</sup> )	159
CONSUMO (kg/h)	0,7-1,6
DIÁMETRO CHAMINÉ (mm)	80
ALTURA (mm)	1000
LARGURA (mm)	560
PROFUNDIDADE (mm)	590
PESO (kg)	95
NÍVEL DE RUÍDO (dB)	48,2

**A+**

CORES



BRANCO PRETO



SAÍDA PARA TUBO CONCENTRICO

SEM-FIM

COPO DE QUEIMA

VENTILADOR TANGENCIAL

EXTRATOR DE FUMOS

SALAMANDRAS A AR ESTANQUES (PELLETS)

**CSTB**  
Sistemas de aquecimento



**EVEREST 6,5 KW  
Porta Vidro**

A+

AUTONOMIA MIN. - MÁX. (h)	14,7 - 32,4
CAPACIDADE DEPÓSITO (kg)	22
POTÊNCIA RED. - POT. NOMINAL (kW)	3,1-6,5
RENDIMENTO P. RED. - P. NOM. (%)	96,0-92,0
VOLUME AQUECIMENTO (m <sup>3</sup> )	14,8
CONSUMO (kg/h)	0,7-1,5
DIÂMETRO CHAMINÉ (mm)	80
ALTURA (mm)	1099
LARGURA (mm)	538
PROFUNDIDADE (mm)	536
PESO (kg)	121
NÍVEL DE RUÍDO (dB)	48,2

CORES BASE



CORES ESPECIAIS



**CSTB**  
Sistemas de aquecimento



**Eto0 FUJI  
COLLECTION 8 KW**

A+

AUTONOMIA MIN. - MÁX. (h)	9,6 - 22,1
CAPACIDADE DEPÓSITO (kg)	15
POTÊNCIA RED. - POT. NOMINAL (kW)	3,1-7,0
RENDIMENTO P. RED. - P. NOM. (%)	96,0-92,0
VOLUME AQUECIMENTO (m <sup>3</sup> )	15,9
CONSUMO (kg/h)	0,7-1,6
DIÂMETRO CHAMINÉ (mm)	80
ALTURA (mm)	927
LARGURA (mm)	493
PROFUNDIDADE (mm)	587
PESO (kg)	85
NÍVEL DE RUÍDO (dB)	48,2

CORES



**CSTB**  
Sistemas de aquecimento



**Eto0 HIMALAIA  
COLLECTION 8 KW**

A+

AUTONOMIA MIN. - MÁX. (h)	9,6 - 22,1
CAPACIDADE DEPÓSITO (kg)	15
POTÊNCIA RED. - POT. NOMINAL (kW)	3,1-7,0
RENDIMENTO P. RED. - P. NOM. (%)	96,0-92,0
VOLUME AQUECIMENTO (m <sup>3</sup> )	15,9
CONSUMO (kg/h)	0,7-1,6
DIÂMETRO CHAMINÉ (mm)	80
ALTURA (mm)	926
LARGURA (mm)	493
PROFUNDIDADE (mm)	589
PESO (kg)	84
NÍVEL DE RUÍDO (dB)	48,2

CORES



**CSTB**  
Sistemas de aquecimento



**Eto0 K2  
COLLECTION 8 KW**

A+

AUTONOMIA MIN. - MÁX. (h)	9,6 - 22,1
CAPACIDADE DEPÓSITO (kg)	15
POTÊNCIA RED. - POT. NOMINAL (kW)	3,1-7,0
RENDIMENTO P. RED. - P. NOM. (%)	96,0-92,0
VOLUME AQUECIMENTO (m <sup>3</sup> )	15,9
CONSUMO (kg/h)	0,7-1,6
DIÂMETRO CHAMINÉ (mm)	80
ALTURA (mm)	927
LARGURA (mm)	562
PROFUNDIDADE (mm)	589
PESO (kg)	84
NÍVEL DE RUÍDO (dB)	48,2

CORES



**CSTB**  
Sistemas de aquecimento



**EVEREST ROUND  
Porta Vidro**

A+

AUTONOMIA MIN. - MÁX. (h)	8,8 - 26,0
CAPACIDADE DEPÓSITO (kg)	18
POTÊNCIA RED. - POT. NOMINAL (kW)	3,0 - 8,8
RENDIMENTO P. RED. - P. NOM. (%)	96,0 - 91,0
VOLUME AQUECIMENTO (m <sup>3</sup> )	200
CONSUMO (kg/h)	0,7-2
DIÂMETRO CHAMINÉ (mm)	80
ALTURA (mm)	1072
LARGURA (mm)	500
PROFUNDIDADE (mm)	561
PESO (kg)	92
NÍVEL DE RUÍDO (dB)	48,2

CORES



**CSTB**  
Sistemas de aquecimento



**EVEREST ROUND  
Porta Vidro**

A+

AUTONOMIA MIN. - MÁX. (h)	8,8 - 26,0
CAPACIDADE DEPÓSITO (kg)	18
POTÊNCIA RED. - POT. NOMINAL (kW)	3,0 - 8,8
RENDIMENTO P. RED. - P. NOM. (%)	96,0 - 91,0
VOLUME AQUECIMENTO (m <sup>3</sup> )	200
CONSUMO (kg/h)	0,7-2
DIÂMETRO CHAMINÉ (mm)	80
ALTURA (mm)	1072
LARGURA (mm)	500
PROFUNDIDADE (mm)	561
PESO (kg)	92
NÍVEL DE RUÍDO (dB)	48,2

CORES



OPCIONAIS SALAMANDRAS ESTANQUES (PELLETS)



Descrição

Kit Ventilação Canalizada Everest R.



Descrição

Kit Wi-Fi + (Columbus)



Descrição

Kit Wi-Fi

# AQUECIMENTO LOCAL A PELLETS

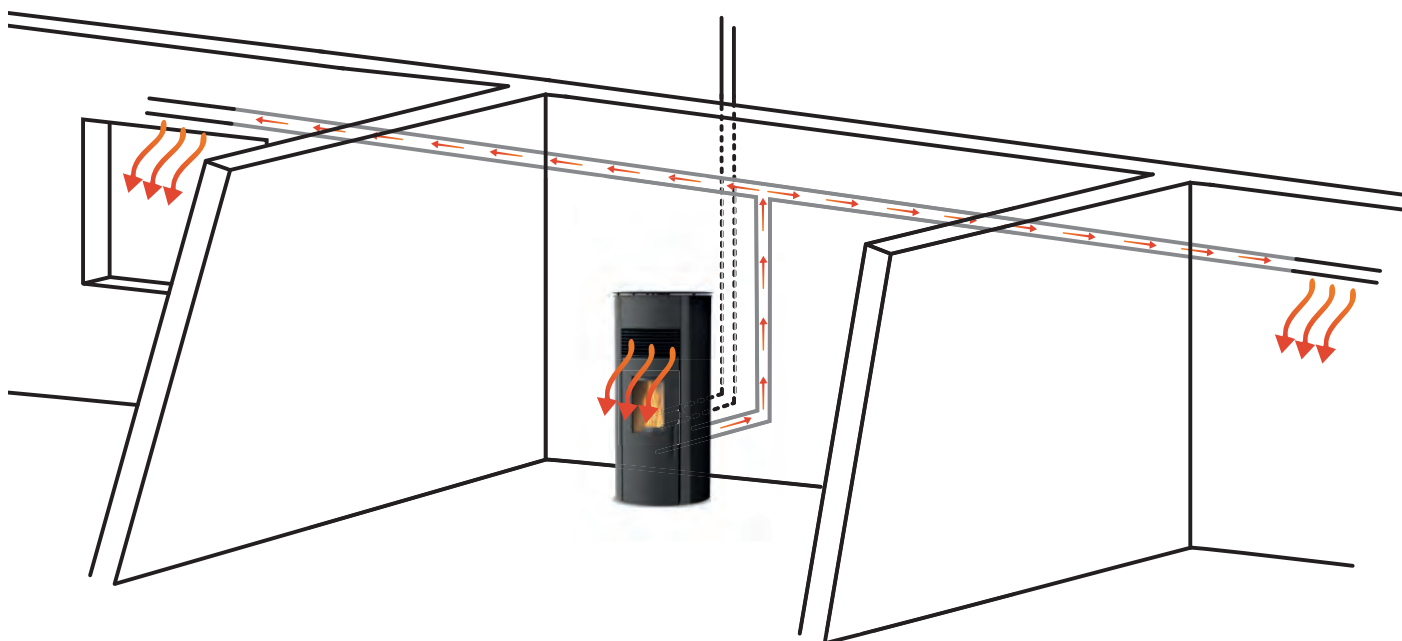
SALAMANDRAS COM VENTILAÇÃO CANALIZÁVEL OPCIONAL



As salamandras a pellets canalizáveis são uma excelente opção se procura uma solução de aquecimento local que permita aquecer mais do que uma divisão, de forma económica e prática. A salamandra é instalada numa divisão da casa e a distribuição para as restantes divisões é realizada através de tubos de ar quente, permitindo um aquecimento rápido e homogéneo. Pode encontrar neste catálogo várias estéticas para este tipo de equipamento, desde salamandras de corredor, até salamandras redondas ou modelos mais convencionais.

Na instalação de tubagens de distribuição de ar quente, é aconselhável colocar o equipamento numa posição que permita difundir o ar quente pelo local onde está inserido, mas também numa direção que o ajude a sair da divisão.

As grelhas de saída de ar quente canalizável não devem estar muito distantes do equipamento, de forma a minimizar perdas de eficiência.





SALAMANDRAS COM VENTILAÇÃO CANALIZÁVEL OPCIONAL

**NEVADA 7 KW**

A+



AUTONOMIA MIN. - MÁX. (h)	9,4 - 22,0
CAPACIDADE DEPÓSITO (kg)	15
POTÊNCIA RED. - POT. NOMINAL (kW)	3,1-7,0
RENDIMENTO P. RED. - P. NOM. (%)	95,8-91,7
VOLUME AQUECIMENTO (m <sup>3</sup> )	164
CONSUMO (kg/h)	0,7-1,6
DIÂMETRO CHAMINÉ (mm)	80
ALTURA (mm)	1127
LARGURA (mm)	985
PROFUNDIDADE (mm)	301
PESO (kg)	137
NÍVEL DE RUÍDO (dB)	49,9

CORES BASE



BRANCO BORDEAUX CINZA PRETO

CORES ESPECIAIS



CORTEN ESCURO

**NEVADA 7 KW  
Porta Vidro**

A+



AUTONOMIA MIN. - MÁX. (h)	9,4 - 22,0
CAPACIDADE DEPÓSITO (kg)	15
POTÊNCIA RED. - POT. NOMINAL (kW)	3,1-7,0
RENDIMENTO P. RED. - P. NOM. (%)	95,8-91,7
VOLUME AQUECIMENTO (m <sup>3</sup> )	164
CONSUMO (kg/h)	0,7-1,6
DIÂMETRO CHAMINÉ (mm)	80
ALTURA (mm)	1127
LARGURA (mm)	985
PROFUNDIDADE (mm)	301
PESO (kg)	137
NÍVEL DE RUÍDO (dB)	49,9

CORES BASE



BRANCO BORDEAUX CINZA PRETO

CORES ESPECIAIS



CORTEN ESCURO

**AMAZON 9 KW**

A+



AUTONOMIA MIN. - MÁX. (h)	8,8 - 25,0
CAPACIDADE DEPÓSITO (kg)	18
POTÊNCIA RED. - POT. NOMINAL (kW)	3,0 - 8,8
RENDIMENTO P. RED. - P. NOM. (%)	96,0 - 91,0
VOLUME AQUECIMENTO (m <sup>3</sup> )	200
CONSUMO (kg/h)	0,7-2
DIÂMETRO CHAMINÉ (mm)	80
ALTURA (mm)	1072
LARGURA (mm)	500
PROFUNDIDADE (mm)	561
PESO (kg)	92
NÍVEL DE RUÍDO (dB)	48,2

CORES



BRANCO BORDEAUX PRETO



**AMAZON 9 KW  
Porta Vidro**

A+



AUTONOMIA MIN. - MÁX. (h)	8,8 - 25,0
CAPACIDADE DEPÓSITO (kg)	18
POTÊNCIA RED. - POT. NOMINAL (kW)	3,0 - 8,8
RENDIMENTO P. RED. - P. NOM. (%)	96,0 - 91,0
VOLUME AQUECIMENTO (m <sup>3</sup> )	200
CONSUMO (kg/h)	0,7-2
DIÂMETRO CHAMINÉ (mm)	80
ALTURA (mm)	1072
LARGURA (mm)	500
PROFUNDIDADE (mm)	561
PESO (kg)	92
NÍVEL DE RUÍDO (dB)	48,2

CORES



BRANCO BORDEAUX PRETO



**HIMALAIA  
COLLECTION 12 KW**

A+



AUTONOMIA MIN. - MÁX. (h)	11,1 - 33,3
CAPACIDADE DEPÓSITO (kg)	30
POTÊNCIA RED. - POT. NOMINAL (kW)	3,9-11,9
RENDIMENTO P. RED. - P. NOM. (%)	96,0-92,0
VOLUME AQUECIMENTO (m <sup>3</sup> )	269
CONSUMO (kg/h)	0,9-2,7
DIÂMETRO CHAMINÉ (mm)	80
ALTURA (mm)	1156
LARGURA (mm)	550
PROFUNDIDADE (mm)	596
PESO (kg)	143
NÍVEL DE RUÍDO (dB)	61

CORES



BRANCO PRETO



**HIMALAIA  
COLLECTION 12 KW - Porta Vidro**

A+



AUTONOMIA MIN. - MÁX. (h)	11,1 - 33,3
CAPACIDADE DEPÓSITO (kg)	30
POTÊNCIA RED. - POT. NOMINAL (kW)	3,9-11,9
RENDIMENTO P. RED. - P. NOM. (%)	96,0-92,0
VOLUME AQUECIMENTO (m <sup>3</sup> )	269
CONSUMO (kg/h)	0,9-2,7
DIÂMETRO CHAMINÉ (mm)	80
ALTURA (mm)	1156
LARGURA (mm)	550
PROFUNDIDADE (mm)	596
PESO (kg)	143
NÍVEL DE RUÍDO (dB)	61

CORES



BRANCO PRETO



# AQUECIMENTO LOCAL A PELLETS

SALAMANDRAS COM VENTILAÇÃO CANALIZÁVEL OPCIONAL



**K2 COLLECTION 12 KW** A+

AUTONOMIA MIN. - MÁX. (h)	11,1 - 33,3
CAPACIDADE DEPÓSITO (kg)	30
POTÊNCIA RED. - POT. NOMINAL (kW)	3,9-11,9
RENDIMENTO P. RED. - P. NOM. (%)	96,0-92,0
VOLUME AQUECIMENTO (m <sup>3</sup> )	269
CONSUMO (kg/h)	0,9-2,7
DIÂMETRO CHAMINÉ (mm)	80
ALTURA (mm)	1156
LARGURA (mm)	600
PROFUNDIDADE (mm)	596
PESO (kg)	143
NÍVEL DE RUÍDO (dB)	61

CORES



BRANCO BORDEAUX



**K2 COLLECTION 12 KW - Porta Vidro** A+

AUTONOMIA MIN. - MÁX. (h)	11,1 - 33,3
CAPACIDADE DEPÓSITO (kg)	30
POTÊNCIA RED. - POT. NOMINAL (kW)	3,9-11,9
RENDIMENTO P. RED. - P. NOM. (%)	96,0-92,0
VOLUME AQUECIMENTO (m <sup>3</sup> )	269
CONSUMO (kg/h)	0,9-2,7
DIÂMETRO CHAMINÉ (mm)	80
ALTURA (mm)	1156
LARGURA (mm)	600
PROFUNDIDADE (mm)	596
PESO (kg)	143
NÍVEL DE RUÍDO (dB)	61

CORES



BRANCO BORDEAUX



**FUJI COLLECTION 12 KW** A+

AUTONOMIA MIN. - MÁX. (h)	11,1 - 33,3
CAPACIDADE DEPÓSITO (kg)	30
POTÊNCIA RED. - POT. NOMINAL (kW)	3,9-11,9
RENDIMENTO P. RED. - P. NOM. (%)	96,0-92,0
VOLUME AQUECIMENTO (m <sup>3</sup> )	269
CONSUMO (kg/h)	0,9-2,7
DIÂMETRO CHAMINÉ (mm)	80
ALTURA (mm)	1156
LARGURA (mm)	550
PROFUNDIDADE (mm)	596
PESO (kg)	145
NÍVEL DE RUÍDO (dB)	61

CORES BASE

CORES ESPECIAIS



BRANCO

OAK



**FUJI COLLECTION 12 KW - Porta Vidro** A+

AUTONOMIA MIN. - MÁX. (h)	11,1 - 33,3
CAPACIDADE DEPÓSITO (kg)	30
POTÊNCIA RED. - POT. NOMINAL (kW)	3,9-11,9
RENDIMENTO P. RED. - P. NOM. (%)	96,0-92,0
VOLUME AQUECIMENTO (m <sup>3</sup> )	269
CONSUMO (kg/h)	0,9-2,7
DIÂMETRO CHAMINÉ (mm)	80
ALTURA (mm)	1156
LARGURA (mm)	550
PROFUNDIDADE (mm)	596
PESO (kg)	145
NÍVEL DE RUÍDO (dB)	61

CORES BASE

CORES ESPECIAIS



BRANCO

OAK



**PINE COLLECTION 12 KW** A+

AUTONOMIA MIN. - MÁX. (h)	11,1 - 33,3
CAPACIDADE DEPÓSITO (kg)	30
POTÊNCIA RED. - POT. NOMINAL (kW)	3,9-11,9
RENDIMENTO P. RED. - P. NOM. (%)	96,0-92,0
VOLUME AQUECIMENTO (m <sup>3</sup> )	269
CONSUMO (kg/h)	0,9-2,7
DIÂMETRO CHAMINÉ (mm)	80
ALTURA (mm)	1156
LARGURA (mm)	626
PROFUNDIDADE (mm)	596
PESO (kg)	152
NÍVEL DE RUÍDO (dB)	61

CORES BASE

CORES ESPECIAIS



BRANCO

OAK



**PINE COLLECTION 12 KW - Porta Vidro** A+

AUTONOMIA MIN. - MÁX. (h)	11,1 - 33,3
CAPACIDADE DEPÓSITO (kg)	30
POTÊNCIA RED. - POT. NOMINAL (kW)	3,9-11,9
RENDIMENTO P. RED. - P. NOM. (%)	96,0-92,0
VOLUME AQUECIMENTO (m <sup>3</sup> )	269
CONSUMO (kg/h)	0,9-2,7
DIÂMETRO CHAMINÉ (mm)	80
ALTURA (mm)	1156
LARGURA (mm)	626
PROFUNDIDADE (mm)	596
PESO (kg)	152
NÍVEL DE RUÍDO (dB)	61

CORES BASE

CORES ESPECIAIS



BRANCO

OAK



SALAMANDRAS COM VENTILAÇÃO CANALIZÁVEL OPCIONAL

**ASPEN COLLECTION 12 KW A+**

AUTONOMIA MIN. - MÁX. (h)	11,1 - 33,3
CAPACIDADE DEPÓSITO (kg)	30
POTÊNCIA RED. - POT. NOMINAL (kW)	3,9-11,9
RENDIMENTO P. RED. - P. NOM. (%)	96,0-92,0
VOLUME AQUECIMENTO (m <sup>3</sup> )	269
CONSUMO (kg/h)	0,9-2,7
DIÂMETRO CHAMINÉ (mm)	80
ALTURA (mm)	1155
LARGURA (mm)	530
PROFUNDIDADE (mm)	596
PESO (kg)	152
NÍVEL DE RUÍDO (dB)	61

**ASPEN COLLECTION 12 KW A+ Porta Vidro**

AUTONOMIA MIN. - MÁX. (h)	11,1 - 33,3
CAPACIDADE DEPÓSITO (kg)	30
POTÊNCIA RED. - POT. NOMINAL (kW)	3,9-11,9
RENDIMENTO P. RED. - P. NOM. (%)	96,0-92,0
VOLUME AQUECIMENTO (m <sup>3</sup> )	269
CONSUMO (kg/h)	0,9-2,7
DIÂMETRO CHAMINÉ (mm)	80
ALTURA (mm)	1155
LARGURA (mm)	530
PROFUNDIDADE (mm)	596
PESO (kg)	152
NÍVEL DE RUÍDO (dB)	61

CORES BASE CORES ESPECIAIS



CORES BASE CORES ESPECIAIS



OPCIONAIS SALAMANDRAS (PELLETS)



**Descrição**  
 Kit de Ventilação Canalizada K600/12 kW  
 \* o kit inclui ventilador com caudal 135m<sup>3</sup>/h, cablagens de ligação e saída de ar traseira  
 \*\* este equipamento permite usar 2 ventiladores



**Descrição**  
 Kit de Suspensão na Parede Nevada



**Descrição**  
 Kit de Ventilação Nevada



**Descrição**  
 Kit Ventilação Canalizada Amazon



**Descrição**  
 Kit Wi-Fi + (Columbus)



**Descrição**  
 Kit Wi-Fi

# AQUECIMENTO LOCAL A LENHA

## QUAIS AS VANTAGENS DE ESCOLHER UM EQUIPAMENTO DE AR A LENHA SOLZAIMA PARA AQUECER A SUA CASA?

Nas soluções de aquecimento local, irá aquecer tendencialmente uma divisão, embora tenha a opção de canalizar o ar para as divisões contíguas, em alguns equipamentos.

A lenha é o combustível mais económico do mercado e também o que apresentou menor volatilidade de preço nos últimos anos. Consiste numa fonte de energia limpa e sustentável, uma vez que é fundamental promover uma efetiva gestão florestal como forma de preservar e dinamizar um importante recurso nacional.

Existem imensas vantagens em adquirir um recuperador ou uma salamandra a lenha em oposição a uma lareira tradicional, começando pela segurança, por apresentarem um sistema fechado e mais fácil de controlar. O consumo reduzido é outra das principais vantagens. Num recuperador da Solzaima de 5kW com 75% de rendimento, irá consumir cerca de 1,6 kg de lenha por hora para o aquecimento de uma sala com 35 m<sup>2</sup>.

Tipicamente, numa lareira convencional, o seu rendimento será de cerca de 10%, o que significa que irá consumir cerca de 12kg de lenha para produzir os mesmos 5 kW que lhe servem para aquecer a sala com 35 m<sup>2</sup>.



### ELEVADA RESISTÊNCIA À TEMPERATURA

Os equipamentos Solzaima possuem o interior em vermiculite, um material composto em grande percentagem por sílica e ar, resistente a elevadas temperaturas que ajudam a preservar o equipamento e a eficiência da combustão.



### CHAMA BONITA

Todos os equipamentos permitem regular a entrada de ar primário e secundário através de um único manípulo, para garantir uma chama eficiente com a maior comodidade possível.



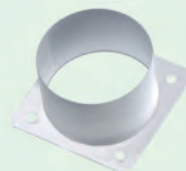
### AQUECIMENTO DE VÁRIAS DIVISÕES

Alguns modelos permitem canalizar o ar quente para mais do que uma divisão, de forma económica e prática.



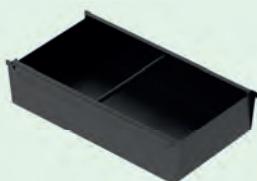
## PORTA INTEGRAL EM VIDRO

Os recuperadores de aquecimento local a lenha possuem versões com porta integral em vidro, para que não perca nem um segundo de chama.



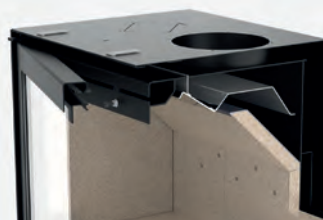
## OTIMIZAÇÃO DA COMBUSTÃO

Este kit recolhe o ar do exterior da habitação, otimizando a entrada de oxigénio para a combustão.



## LIMPEZA FÁCIL

As cinzas provenientes do processo de combustão são todas acumuladas no cesto de cinzas, facilitando o processo de limpeza.



## TRANSFERÊNCIA DE CALOR EFICIENTE

A dupla defletora permite reter os gases na câmara de combustão durante mais tempo, aumentando a eficiência da transferência de calor. Possui um registo de fumos automático que permite que haja uma passagem direta dos fumos para a saída no ato do reabastecimento.



## SISTEMA SEGURO

O guarda-lenha dos recuperadores garante que a lenha não toque no vidro caso se solte durante a combustão.



## VIDRO SEMPRE LIMPO

A circulação de ar num canal exclusivo que direciona o ar para o vidro contribui para que o vidro esteja sempre limpo durante o funcionamento do aparelho.

# AQUECIMENTO LOCAL A LENHA

## MONOBLOCOS A AR (LENHA)



Os monoblocos com porta vertical deslizante, também conhecida como porta guilhotina, ou porta horizontal são uma alternativa elegante e funcional. Apresentam áreas de visão de chama particularmente grandes para que nunca se perca um segundo do brilho deslumbrante do fogo. A porta vertical apresenta um contrapeso, para que possa permanecer aberta em qualquer ponto ao longo do seu percurso e pode ser aberta do lado direito ou do lado esquerdo, utilizando a chave que acompanha o equipamento, conforme ilustrado nas imagens que se seguem.



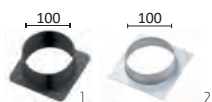
A chave utilizada para abrir e fechar a porta vertical, serve também para bascular a porta para a frente num ângulo de 45°, para facilitar a limpeza do interior do vidro. O vidro é do tipo vitrocerâmico termorresistente, suportando temperaturas em utilização contínua até aos 750°C. Ambos os modelos permitem a aplicação de um aro de 4 lados com 4,4 cm ou 7,4 cm.

### INCLUÍDO DE SÉRIE



#### Descrição

Mesa Trevi 700 / 850 / 1100



#### Descrição

Kit ligação ar exterior (Ø 100) (1)  
Kit Saída Ar Quente (Ø 100) (2)

### OPCIONAIS



#### Descrição

Kit Ventilação 430 m³/h oPa



#### Descrição

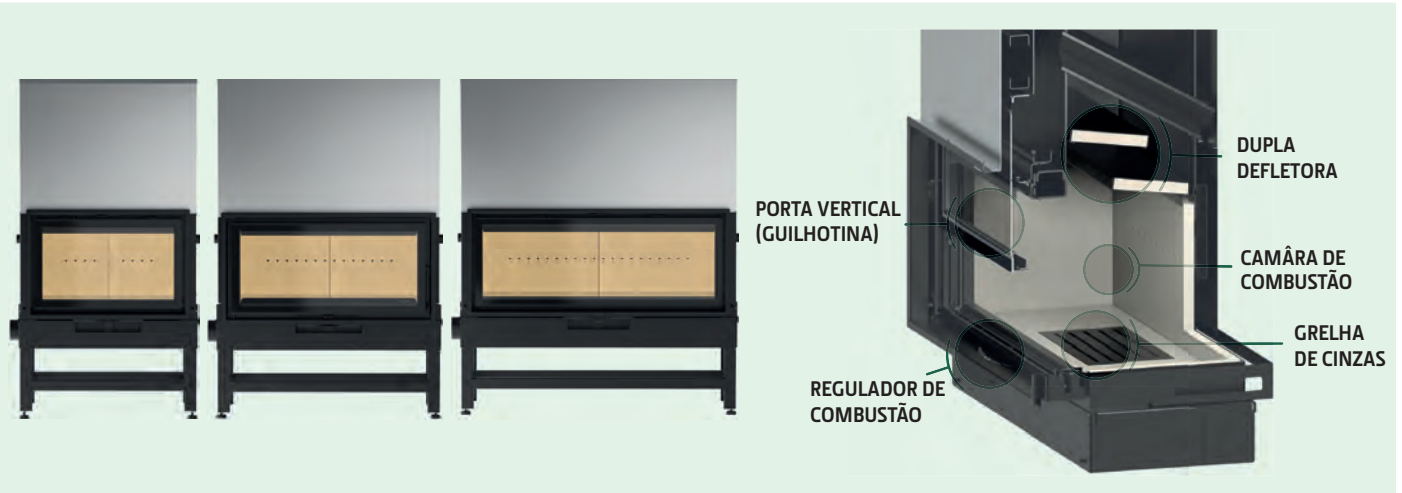
Conjunto de 4 Rodas para Transporte



#### Descrição

Conjunto de 4 pegas para Transporte

MONOBLOCOS A AR (LENHA)



**TREVI ECO 700**  
**PORTA VERTICAL**

A+

POTÊNCIA NOMINAL (kW)	13,2
RENDIMENTO (%)	83,0
VOLUME AQUECIMENTO (m <sup>3</sup> )	300
CONSUMO (kg/h)	3,9
DIÂMETRO CHAMINÉ (mm)	200
ALTURA (mm)	1520
LARGURA (mm)	859
PROFUNDIDADE (mm)	561
PESO (kg)	232
COMPRIM. MÁX. LENHA (mm)	600



**TREVI ECO 700**  
**PORTA HORIZONTAL**

A+

POTÊNCIA NOMINAL (kW)	13,2
RENDIMENTO (%)	83,0
VOLUME AQUECIMENTO (m <sup>3</sup> )	300
CONSUMO (kg/h)	3,9
DIÂMETRO CHAMINÉ (mm)	200
ALTURA (mm)	1520
LARGURA (mm)	859
PROFUNDIDADE (mm)	538
PESO (kg)	196
COMPRIM. MÁX. LENHA (mm)	600



**TREVI ECO 850**  
**PORTA VERTICAL**

A+

POTÊNCIA NOMINAL (kW)	14,5
RENDIMENTO (%)	81,7
VOLUME AQUECIMENTO (m <sup>3</sup> )	330
CONSUMO (kg/h)	4,6
DIÂMETRO CHAMINÉ (mm)	200
ALTURA (mm)	1520
LARGURA (mm)	1054
PROFUNDIDADE (mm)	561
PESO (kg)	267
COMPRIM. MÁX. LENHA (mm)	800



**TREVI ECO 850**  
**PORTA HORIZONTAL**

A+

POTÊNCIA NOMINAL (kW)	14,5
RENDIMENTO (%)	81,7
VOLUME AQUECIMENTO (m <sup>3</sup> )	330
CONSUMO (kg/h)	4,6
DIÂMETRO CHAMINÉ (mm)	200
ALTURA (mm)	1520
LARGURA (mm)	1054
PROFUNDIDADE (mm)	561
PESO (kg)	267
COMPRIM. MÁX. LENHA (mm)	800

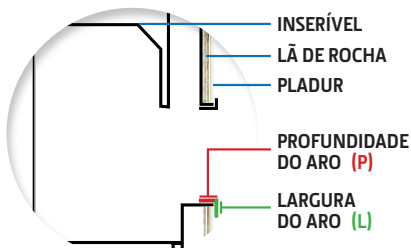


**TREVI ECO 1100**  
**PORTA VERTICAL**

A+

POTÊNCIA NOMINAL (kW)	16,2
RENDIMENTO (%)	80,4
VOLUME AQUECIMENTO (m <sup>3</sup> )	368
CONSUMO (kg/h)	5,4
DIÂMETRO CHAMINÉ (mm)	250
ALTURA (mm)	1520
LARGURA (mm)	1304
PROFUNDIDADE (mm)	561
PESO (kg)	322
COMPRIM. MÁX. LENHA (mm)	1050

MOLDURAS OPCIONAIS TREVI ECO



L=4,4 cm; P=4 cm

Aro 4L Preto Vidro com 4,4 cm de largura e 4 cm de profundidade.

(Disponível só para Trevi Eco 700 PH)



L=4,4 cm; P=4 cm ou P=6 cm

Aro 4L Preto com 4,4 cm de largura. Pode optar por adquirir a moldura com 4 cm ou 6 cm de profundidade.



L=7,4 cm; P=4 cm ou P=6 cm

Aro 4L Preto com 7,4 cm de largura. Pode optar por adquirir a moldura com 4 cm ou 6 cm de profundidade.

# AQUECIMENTO LOCAL A LENHA

## MONOBLOCOS A AR DUPLA FACE (LENHA)

NOVIDADE



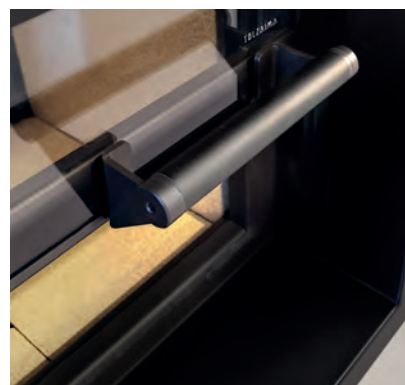
Os novos monoblocos dupla face também estão disponíveis com porta horizontal (Trevi Eco 700 e 850 Dupla Face) ou com porta vertical deslizante (Trevi Eco 850 Dupla Face). À semelhança do modelo de uma face, a porta vertical (1) pode permanecer aberta em qualquer ponto ao longo do seu percurso e pode ser aberta do lado direito ou do lado esquerdo, utilizando a chave que acompanha o equipamento. Esta chave serve também para bascular a porta para a frente num ângulo de 45° (2), para facilitar a limpeza do interior do vidro. Caso considere mais prático, o equipamento é enviado com um puxador no seu interior que pode instalar (3), deixando de ser necessário utilizar a chave. Ambos os modelos permitem a aplicação de um aro de chapa com 4 lados de 4,4 cm ou 7,4 cm e ainda de um aro de vidro de 4,4 cm.



1



2



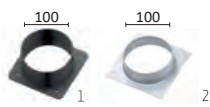
3

### INCLUÍDO DE SÉRIE



Descrição

Mesa Trevi 700 / 850 / 1100



Descrição

Kit Ligação Ar Exterior (Ø 100) (1)  
Kit Saída Ar Quente (Ø 100) (2)

### OPCIONAIS



1

2

Descrição

Kit Ventilação Trevi Eco Dupla Face 1V (400 m<sup>3</sup>/h oPa) (1) ou Kit Ventilação Trevi Eco Dupla Face 2V (700 m<sup>3</sup>/h oPa)



Descrição

Conjunto de 4 Rodas para Transporte



Descrição

Conjunto de 4 Pegas para Transporte



Descrição

Forquilha Y 100-125mm



MONOBLOCOS A AR DUPLA FACE (LENHA)



**TREVI ECO 700 DUPLA FACE A+**

**PORTA HORIZONTAL**

POTÊNCIA NOMINAL (kW)	13,2
RENDIMENTO (%)	83,0
VOLUME AQUECIMENTO (m <sup>3</sup> )	300
CONSUMO (kg/h)	3,9
DIÂMETRO CHAMINÉ (mm)	200
ALTURA (mm)	1520
LARGURA (mm)	859
PROFUNDIDADE (mm)	561
PESO (kg)	232
COMPRIM. MÁX. LENHA (mm)	600



**TREVI ECO 850 DUPLA FACE A+**

**PORTA HORIZONTAL**

POTÊNCIA NOMINAL (kW)	14,5
RENDIMENTO (%)	81,7
VOLUME AQUECIMENTO (m <sup>3</sup> )	330
CONSUMO (kg/h)	4,6
DIÂMETRO CHAMINÉ (mm)	200
ALTURA (mm)	1520
LARGURA (mm)	1054
PROFUNDIDADE (mm)	561
PESO (kg)	267
COMPRIM. MÁX. LENHA (mm)	800



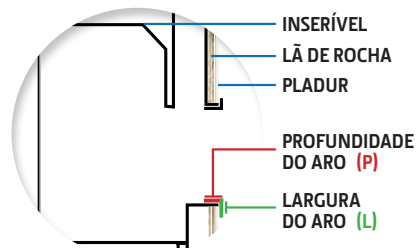
**TREVI ECO 850 DUPLA FACE A+**

**PORTA VERTICAL**

POTÊNCIA NOMINAL (kW)	14,5
RENDIMENTO (%)	81,7
VOLUME AQUECIMENTO (m <sup>3</sup> )	330
CONSUMO (kg/h)	4,6
DIÂMETRO CHAMINÉ (mm)	200
ALTURA (mm)	1520
LARGURA (mm)	1054
PROFUNDIDADE (mm)	561
PESO (kg)	267
COMPRIM. MÁX. LENHA (mm)	800



MOLDURAS OPCIONAIS TREVI ECO DUPLA FACE



**L=4,4 cm; P=4 cm**  
Aro 4L Preto Vidro com 4,4 cm de largura e 4 cm de profundidade.



**L=4,4 cm; P=4 cm ou P=6 cm**  
Aro 4L Preto com 4,4 cm de largura. Pode optar por adquirir a moldura com 4 cm ou 6 cm de profundidade.



**L=7,4 cm; P=4 cm ou P=6 cm**  
Aro 4L Preto com 7,4 cm de largura. Pode optar por adquirir a moldura com 4 cm ou 6 cm de profundidade.

# AQUECIMENTO LOCAL A LENHA

## RECUPERADORES A AR VENTILADOS - PORTA VIDRO (LENHA)



### HERA ECO 60

**A+**

POTÊNCIA NOMINAL (kW)	8,0
RENDIMENTO (%)	81,4
VOLUME AQUECIMENTO (m <sup>3</sup> )	182
CONSUMO (kg/h)	2,4
DIÂMETRO CHAMINÉ (mm)	150
ALTURA (mm)	557
LARGURA (mm)	594
PROFUNDIDADE (mm)	473
PESO (kg)	88
COMPRIM. MÁX. LENHA (mm)	440



### LOKI ECO 70

**A+**

POTÊNCIA NOMINAL (kW)	9,4
RENDIMENTO (%)	81,3
VOLUME AQUECIMENTO (m <sup>3</sup> )	214
CONSUMO (kg/h)	2,8
DIÂMETRO CHAMINÉ (mm)	180
ALTURA (mm)	557
LARGURA (mm)	694
PROFUNDIDADE (mm)	473
PESO (kg)	109
COMPRIM. MÁX. LENHA (mm)	540



### JUNO ECO 80

**A+**

POTÊNCIA NOMINAL (kW)	10,6
RENDIMENTO (%)	80,9
VOLUME AQUECIMENTO (m <sup>3</sup> )	241
CONSUMO (kg/h)	3,1
DIÂMETRO CHAMINÉ (mm)	200
ALTURA (mm)	557
LARGURA (mm)	794
PROFUNDIDADE (mm)	473
PESO (kg)	122
COMPRIM. MÁX. LENHA (mm)	640



### JUNO ECO 90

**A+**

POTÊNCIA NOMINAL (kW)	11,9
RENDIMENTO (%)	80,4
VOLUME AQUECIMENTO (m <sup>3</sup> )	270
CONSUMO (kg/h)	3,5
DIÂMETRO CHAMINÉ (mm)	200
ALTURA (mm)	557
LARGURA (mm)	894
PROFUNDIDADE (mm)	473
PESO (kg)	124
COMPRIM. MÁX. LENHA (mm)	740



## RECUPERADORES A AR NÃO VENTILADOS - PORTA VIDRO (LENHA)



### URANO VITRO ECO 60

**A+**

POTÊNCIA NOMINAL (kW)	7,4
RENDIMENTO (%)	80,9
VOLUME AQUECIMENTO (m <sup>3</sup> )	168
CONSUMO (kg/h)	2,5
DIÂMETRO CHAMINÉ (mm)	150
ALTURA (mm)	511
LARGURA (mm)	592
PROFUNDIDADE (mm)	475
PESO (kg)	86
COMPRIM. MÁX. LENHA (mm)	440



### URANO VITRO ECO 70

**A+**

POTÊNCIA NOMINAL (kW)	8,6
RENDIMENTO (%)	80,8
VOLUME AQUECIMENTO (m <sup>3</sup> )	195
CONSUMO (kg/h)	2,9
DIÂMETRO CHAMINÉ (mm)	180
ALTURA (mm)	577
LARGURA (mm)	694
PROFUNDIDADE (mm)	473
PESO (kg)	104
COMPRIM. MÁX. LENHA (mm)	540



### IACO VITRO ECO 80

**A+**

POTÊNCIA NOMINAL (kW)	9,8
RENDIMENTO (%)	80,6
VOLUME AQUECIMENTO (m <sup>3</sup> )	223
CONSUMO (kg/h)	3,3
DIÂMETRO CHAMINÉ (mm)	200
ALTURA (mm)	643
LARGURA (mm)	791
PROFUNDIDADE (mm)	473
PESO (kg)	122
COMPRIM. MÁX. LENHA (mm)	640



### IACO VITRO ECO 90

**A+**

POTÊNCIA NOMINAL (kW)	11,0
RENDIMENTO (%)	80,4
VOLUME AQUECIMENTO (m <sup>3</sup> )	250
CONSUMO (kg/h)	3,7
DIÂMETRO CHAMINÉ (mm)	200
ALTURA (mm)	717
LARGURA (mm)	894
PROFUNDIDADE (mm)	473
PESO (kg)	136
COMPRIM. MÁX. LENHA (mm)	740



## MOLDURAS RECUPERADORES FRENTE EM VIDRO



Aro 3L 4,4cm Preto



Aro 3L 7,4cm Preto



Aro 4L 4,4cm Preto



Aro 4L 7,4cm Preto



Aro Quadripartido 4,4cm Preto

## RECUPERADORES A AR VENTILADOS - PORTA CHAPA (LENHA)



### SIENA ECO 60

**A+**

POTÊNCIA NOMINAL (kW)	8,0
RENDIMENTO (%)	81,8
VOLUME AQUECIMENTO (m <sup>3</sup> )	182
CONSUMO (kg/h)	2,4
DIÂMETRO CHAMINÉ (mm)	150
ALTURA (mm)	557
LARGURA (mm)	594
PROFUNDIDADE (mm)	473
PESO (kg)	85
COMPRIM. MÁX. LENHA (mm)	440



### ORION ECO 70

**A+**

POTÊNCIA NOMINAL (kW)	9,4
RENDIMENTO (%)	81,3
VOLUME AQUECIMENTO (m <sup>3</sup> )	214
CONSUMO (kg/h)	2,8
DIÂMETRO CHAMINÉ (mm)	180
ALTURA (mm)	557
LARGURA (mm)	694
PROFUNDIDADE (mm)	473
PESO (kg)	105
COMPRIM. MÁX. LENHA (mm)	540



### RIALTO ECO 80

**A+**

POTÊNCIA NOMINAL (kW)	10,6
RENDIMENTO (%)	80,9
VOLUME AQUECIMENTO (m <sup>3</sup> )	241
CONSUMO (kg/h)	3,1
DIÂMETRO CHAMINÉ (mm)	200
ALTURA (mm)	557
LARGURA (mm)	794
PROFUNDIDADE (mm)	473
PESO (kg)	116
COMPRIM. MÁX. LENHA (mm)	640



### RIALTO ECO 90

**A+**

POTÊNCIA NOMINAL (kW)	11,9
RENDIMENTO (%)	80,4
VOLUME AQUECIMENTO (m <sup>3</sup> )	270
CONSUMO (kg/h)	3,5
DIÂMETRO CHAMINÉ (mm)	200
ALTURA (mm)	557
LARGURA (mm)	894
PROFUNDIDADE (mm)	473
PESO (kg)	124
COMPRIM. MÁX. LENHA (mm)	740



## RECUPERADORES A AR NÃO VENTILADOS - PORTA CHAPA (LENHA)



### URANO ECO 60

**A+**

POTÊNCIA NOMINAL (kW)	7,4
RENDIMENTO (%)	80,9
VOLUME AQUECIMENTO (m <sup>3</sup> )	168
CONSUMO (kg/h)	2,5
DIÂMETRO CHAMINÉ (mm)	150
ALTURA (mm)	511
LARGURA (mm)	592
PROFUNDIDADE (mm)	475
PESO (kg)	84
COMPRIM. MÁX. LENHA (mm)	440



### URANO ECO 70

**A+**

POTÊNCIA NOMINAL (kW)	8,6
RENDIMENTO (%)	80,8
VOLUME AQUECIMENTO (m <sup>3</sup> )	195
CONSUMO (kg/h)	2,9
DIÂMETRO CHAMINÉ (mm)	180
ALTURA (mm)	577
LARGURA (mm)	694
PROFUNDIDADE (mm)	473
PESO (kg)	105
COMPRIM. MÁX. LENHA (mm)	540



### IACO ECO 80

**A+**

POTÊNCIA NOMINAL (kW)	9,8
RENDIMENTO (%)	80,6
VOLUME AQUECIMENTO (m <sup>3</sup> )	223
CONSUMO (kg/h)	3,3
DIÂMETRO CHAMINÉ (mm)	200
ALTURA (mm)	643
LARGURA (mm)	791
PROFUNDIDADE (mm)	473
PESO (kg)	120
COMPRIM. MÁX. LENHA (mm)	640



### IACO ECO 90

**A+**

POTÊNCIA NOMINAL (kW)	11,0
RENDIMENTO (%)	80,4
VOLUME AQUECIMENTO (m <sup>3</sup> )	250
CONSUMO (kg/h)	3,7
DIÂMETRO CHAMINÉ (mm)	200
ALTURA (mm)	717
LARGURA (mm)	894
PROFUNDIDADE (mm)	473
PESO (kg)	137
COMPRIM. MÁX. LENHA (mm)	740



## MOLDURAS RECUPERADORES FRENTE EM CHAPA



Aro 3L 4,4cm Cinza



Aro 3L 7,4cm Cinza



Aro 4L 4,4cm Cinza



Aro 4L 7,4cm Cinza



Aro Quadripartido 4,4cm Cinza

# AQUECIMENTO LOCAL A LENHA

## RECUPERADORES A AR EM FUNDIÇÃO (LENHA)



Os modelos em fundição possuem um registo frontal que permite direcionar o ar para outras divisões.

### VÉNUS ECO 70

POTÊNCIA NOMINAL (kW)	9,4
RENDIMENTO (%)	81,3
VOLUME AQUECIMENTO (m <sup>3</sup> )	214
CONSUMO (kg/h)	2,8
DIÂMETRO CHAMINÉ (mm)	180
ALTURA (mm)	574
LARGURA (mm)	698
PROFUNDIDADE (mm)	487
PESO (kg)	119
COMPRIM. MÁX. LENHA (mm)	540

**A+**

### STAR ECO 60

POTÊNCIA NOMINAL (kW)	8,0
RENDIMENTO (%)	81,8
VOLUME AQUECIMENTO (m <sup>3</sup> )	182
CONSUMO (kg/h)	2,4
DIÂMETRO CHAMINÉ (mm)	150
ALTURA (mm)	572
LARGURA (mm)	598
PROFUNDIDADE (mm)	489
PESO (kg)	107
COMPRIM. MÁX. LENHA (mm)	440

**A+**

## OPCIONAIS RECUPERADORES AR LENHA

**Descrição**  
Kit ligação ar exterior (Ø 80)  
Aplicável nos modelos 60

**Descrição**  
Kit ligação ar exterior (Ø 100)  
Aplicável nos modelos 70, 80 e 90

**Descrição**  
Kit Saída Ar Quente (Ø 100)

## SALAMANDRAS (LENHA)



Todas as salamandras a lenha para aquecimento local possuem um defletor para direcionar as cinzas para a gaveta, de forma a facilitar a limpeza do seu equipamento. Apresentam dupla defletora: uma em chapa e outra em vermiculite, tornando os equipamentos mais eficientes. A circulação de ar no seu interior, contribui para que o vidro esteja sempre limpo durante o seu funcionamento.




**K4 Eco**

POTÊNCIA NOMINAL (kW) 7,3  
 RENDIMENTO (%) 81,0  
 VOLUME AQUECIMENTO (m<sup>3</sup>) 166  
 CONSUMO (kg/h) 2,0  
 DIÂMETRO CHAMINÉ (mm) 150  
 ALTURA (mm) 967  
 LARGURA (mm) 860  
 PROFUNDIDADE (mm) 675  
 PESO (kg) 137  
 COMPRIM. MÁX. LENHA (mm) 300

**A+**







OPCIONAL




**M1 Eco**

POTÊNCIA NOMINAL (kW) 7,3  
 RENDIMENTO (%) 81,0  
 VOLUME AQUECIMENTO (m<sup>3</sup>) 166  
 CONSUMO (kg/h) 2,0  
 DIÂMETRO CHAMINÉ (mm) 150  
 ALTURA (mm) 966  
 LARGURA (mm) 554  
 PROFUNDIDADE (mm) 516  
 PESO (kg) 113  
 COMPRIM. MÁX. LENHA (mm) 300

**A+**







OPCIONAL

**FORNO INCLUÍDO**




**M12F Eco**

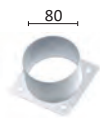
POTÊNCIA NOMINAL (kW) 7,8  
 RENDIMENTO (%) 88,0  
 VOLUME AQUECIMENTO (m<sup>3</sup>) 177  
 CONSUMO (kg/h) 2,1  
 DIÂMETRO CHAMINÉ (mm) 180  
 ALTURA (mm) 1298  
 LARGURA (mm) 679  
 PROFUNDIDADE (mm) 557  
 PESO (kg) 166  
 COMPRIM. MÁX. LENHA (mm) 250

**A+**






### INCLUÍDO DE SÉRIE



**Descrição**

Kit ligação ar exterior (Ø 80)

### OPCIONAIS



**Descrição**

Kit Ventilação 160 m<sup>3</sup>/h 0Pa  
(K4 e M1)

# AQUECIMENTO LOCAL A LENHA

## SALAMANDRAS (LENHA)

**Small Box**









A+	
POTÊNCIA NOMINAL (kW)	9,4
RENDIMENTO (%)	82,0
VOLUME AQUECIMENTO (m <sup>3</sup> )	214
CONSUMO (kg/h)	2,8
DIÂMETRO CHAMINÉ (mm)	150
ALTURA (mm)	1057
LARGURA (mm)	740
PROFUNDIDADE (mm)	508
PESO (kg)	133
COMPRIM. MÁX. LENHA (mm)	610

**Small Box Porta Vidro**









OPCIONAL

A+	
POTÊNCIA NOMINAL (kW)	9,4
RENDIMENTO (%)	82,0
VOLUME AQUECIMENTO (m <sup>3</sup> )	214
CONSUMO (kg/h)	2,8
DIÂMETRO CHAMINÉ (mm)	150
ALTURA (mm)	1057
LARGURA (mm)	740
PROFUNDIDADE (mm)	508
PESO (kg)	133
COMPRIM. MÁX. LENHA (mm)	610

**Small Box Side Glass**









A+	
POTÊNCIA NOMINAL (kW)	9,4
RENDIMENTO (%)	82,0
VOLUME AQUECIMENTO (m <sup>3</sup> )	214
CONSUMO (kg/h)	2,8
DIÂMETRO CHAMINÉ (mm)	150
ALTURA (mm)	1057
LARGURA (mm)	740
PROFUNDIDADE (mm)	508
PESO (kg)	133
COMPRIM. MÁX. LENHA (mm)	610

**M3o Eco**









A+	
POTÊNCIA NOMINAL (kW)	6,7
RENDIMENTO (%)	80,0
VOLUME AQUECIMENTO (m <sup>3</sup> )	152
CONSUMO (kg/h)	2,2
DIÂMETRO CHAMINÉ (mm)	150
ALTURA (mm)	980
LARGURA (mm)	500
PROFUNDIDADE (mm)	485
PESO (kg)	97
COMPRIM. MÁX. LENHA (mm)	340

**Mzo Eco**









A+	
POTÊNCIA NOMINAL (kW)	6,7
RENDIMENTO (%)	80,0
VOLUME AQUECIMENTO (m <sup>3</sup> )	152
CONSUMO (kg/h)	2,0
DIÂMETRO CHAMINÉ (mm)	150
ALTURA (mm)	980
LARGURA (mm)	510
PROFUNDIDADE (mm)	510
PESO (kg)	86
COMPRIM. MÁX. LENHA (mm)	300

## SALAMANDRAS (LENHA)

**BACK BOX  
ECO**

POTÊNCIA NOMINAL (kW)	10,8
RENDIMENTO (%)	83,0
VOLUME AQUECIMENTO (m <sup>3</sup> )	245
CONSUMO (kg/h)	3,1
DIÂMETRO CHAMINÉ (mm)	200
ALTURA (mm)	990
LARGURA (mm)	836
PROFUNDIDADE (mm)	534
PESO (kg)	139
COMPRIM. MÁX. LENHA (mm)	600

**BACK BOX ECO  
Porta Vidro**

POTÊNCIA NOMINAL (kW)	10,8
RENDIMENTO (%)	83,0
VOLUME AQUECIMENTO (m <sup>3</sup> )	245
CONSUMO (kg/h)	3,1
DIÂMETRO CHAMINÉ (mm)	200
ALTURA (mm)	990
LARGURA (mm)	836
PROFUNDIDADE (mm)	534
PESO (kg)	139
COMPRIM. MÁX. LENHA (mm)	600

**BACK BOX SLIM  
ECO**

POTÊNCIA NOMINAL (kW)	10,8
RENDIMENTO (%)	83,0
VOLUME AQUECIMENTO (m <sup>3</sup> )	245
CONSUMO (kg/h)	3,1
DIÂMETRO CHAMINÉ (mm)	200
ALTURA (mm)	995
LARGURA (mm)	836
PROFUNDIDADE (mm)	534
PESO (kg)	139
COMPRIM. MÁX. LENHA (mm)	600

**BACK BOX SLIM ECO  
Porta Vidro**

POTÊNCIA NOMINAL (kW)	10,8
RENDIMENTO (%)	83,0
VOLUME AQUECIMENTO (m <sup>3</sup> )	245
CONSUMO (kg/h)	3,1
DIÂMETRO CHAMINÉ (mm)	200
ALTURA (mm)	995
LARGURA (mm)	836
PROFUNDIDADE (mm)	534
PESO (kg)	139
COMPRIM. MÁX. LENHA (mm)	600

**AMBER**

POTÊNCIA NOMINAL (kW)	7,3
RENDIMENTO (%)	81,0
VOLUME AQUECIMENTO (m <sup>3</sup> )	166
CONSUMO (kg/h)	2,0
DIÂMETRO CHAMINÉ (mm)	150
ALTURA (mm)	1153
LARGURA (mm)	538
PROFUNDIDADE (mm)	506
PESO (kg)	115
COMPRIM. MÁX. LENHA (mm)	300

**AMBER  
Porta Vidro**

POTÊNCIA NOMINAL (kW)	7,3
RENDIMENTO (%)	81,0
VOLUME AQUECIMENTO (m <sup>3</sup> )	166
CONSUMO (kg/h)	2,0
DIÂMETRO CHAMINÉ (mm)	150
ALTURA (mm)	1153
LARGURA (mm)	538
PROFUNDIDADE (mm)	506
PESO (kg)	115
COMPRIM. MÁX. LENHA (mm)	300

## OPCIONAIS BACK BOX



**Descrição**

Kit ligação ar exterior (Ø 100)



**Descrição**

Redução Saída de Fumos

## OPCIONAIS AMBER



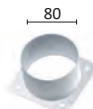
**Descrição**

Porta Base



**Descrição**

Tampo em Pedra



**Descrição**

Kit ligação ar exterior (Ø 80)

## SALAMANDRAS (LENHA) - GAMA TEK



### TEK ROUND ECO

A+

POTÊNCIA NOMINAL (kW)	7,3
RENDIMENTO (%)	81,0
VOLUME AQUECIMENTO (m <sup>3</sup> )	166
CONSUMO (kg/h)	2,0
DIÂMETRO CHAMINÉ (mm)	150
ALTURA (mm)	933
LARGURA (mm)	496
PROFUNDIDADE (mm)	508
PESO (kg)	123
COMPRIM. MÁX. LENHA (mm)	300



### TEK SYSTEM ECO

A+

POTÊNCIA NOMINAL (kW)	7,3
RENDIMENTO (%)	81,0
VOLUME AQUECIMENTO (m <sup>3</sup> )	166
CONSUMO (kg/h)	2,0
DIÂMETRO CHAMINÉ (mm)	150
ALTURA (mm)	910
LARGURA (mm)	477
PROFUNDIDADE (mm)	498
PESO (kg)	120
COMPRIM. MÁX. LENHA (mm)	300



### TEK SYSTEM ECO Módulo Inferior de Lenha

A+

POTÊNCIA NOMINAL (kW)	7,3
RENDIMENTO (%)	81,0
VOLUME AQUECIMENTO (m <sup>3</sup> )	166
CONSUMO (kg/h)	2,0
DIÂMETRO CHAMINÉ (mm)	150
ALTURA (mm)	910
LARGURA (mm)	477
PROFUNDIDADE (mm)	498
PESO (kg)	120
COMPRIM. MÁX. LENHA (mm)	300



### TEK SYSTEM ECO Módulo Inferior com Cesto

A+

POTÊNCIA NOMINAL (kW)	7,3
RENDIMENTO (%)	81,0
VOLUME AQUECIMENTO (m <sup>3</sup> )	166
CONSUMO (kg/h)	2,0
DIÂMETRO CHAMINÉ (mm)	150
ALTURA (mm)	910
LARGURA (mm)	477
PROFUNDIDADE (mm)	498
PESO (kg)	120
COMPRIM. MÁX. LENHA (mm)	300



### TEK WALL ECO

A+

POTÊNCIA NOMINAL (kW)	7,3
RENDIMENTO (%)	81,0
VOLUME AQUECIMENTO (m <sup>3</sup> )	166
CONSUMO (kg/h)	2,0
DIÂMETRO CHAMINÉ (mm)	150
ALTURA (mm)	1070
LARGURA (mm)	490
PROFUNDIDADE (mm)	470
PESO (kg)	138
COMPRIM. MÁX. LENHA (mm)	350



### TEK WALL ECO Kit de Suspensão

A+

POTÊNCIA NOMINAL (kW)	7,3
RENDIMENTO (%)	81,0
VOLUME AQUECIMENTO (m <sup>3</sup> )	166
CONSUMO (kg/h)	2,0
DIÂMETRO CHAMINÉ (mm)	150
ALTURA (mm)	1070
LARGURA (mm)	490
PROFUNDIDADE (mm)	470
PESO (kg)	138
COMPRIM. MÁX. LENHA (mm)	350

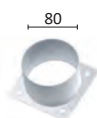


### TEK LUMBER ECO

A+

POTÊNCIA NOMINAL (kW)	7,3
RENDIMENTO (%)	81,0
VOLUME AQUECIMENTO (m <sup>3</sup> )	215
CONSUMO (kg/h)	1,6
DIÂMETRO CHAMINÉ (mm)	150
ALTURA (mm)	1002
LARGURA (mm)	540
PROFUNDIDADE (mm)	546
PESO (kg)	117
COMPRIM. MÁX. LENHA (mm)	300

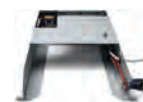
## INCLUÍDO DE SÉRIE



### Descrição

Kit ligação ar exterior (Ø 80)

## OPCIONAIS

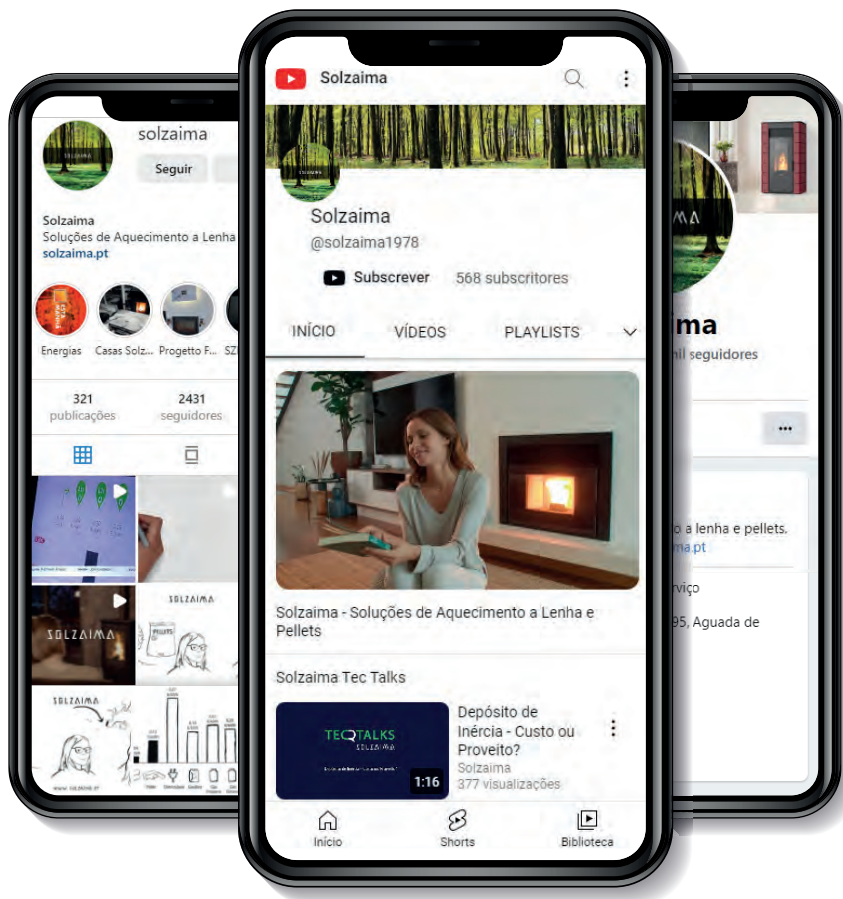


### Descrição

Kit Ventilação 160 m<sup>3</sup>/h 0Pa  
(Tek Round Eco, Tek System Eco)



# SEGUE-NOS





Atlantic



Hidro 17 kW Douro Collection



Hidro 12 kW Fuji Collection



SZM A Plus 24 kW



Zaima Eco Noir



Ecofogo Eco Gris



Trevi Eco Dupla Face Eco 700 - PH



Fuji Collection 8 kW - Oak



Wind



Tek Round Eco



Back Box Eco



Juno Eco 90

Rua da Cova da Areia, 695  
3750-071 Aguada de Cima  
Aguada - Portugal

T. (+351) 234 650 650  
mail@solzaima.com  
www.solzaima.com



# SOLZAIMA



Cofinanciado por:



UNIÃO EUROPEIA  
Fundo Europeu  
de Desenvolvimento Regional